



**ORDRE DE MALTE  
FRANCE**

Émanation française d'une institution caritative quasi millénaire, l'Ordre de Malte France est une association catholique hospitalière, qui place la Charité au cœur de son engagement. Elle agit ainsi auprès des plus fragiles à travers des initiatives de terrain dans les secteurs de la solidarité, de la santé, du médico-social, et du secourisme. Reconnue d'utilité publique depuis 1928, l'association est également agréée de sécurité civile.

L'Ordre de Malte France intervient dans 26 pays avec un budget d'environ 91 M€, 2 000 collaborateurs, et grâce à un réseau de 12 700 bénévoles.

## JOURNÉE MONDIALE DES MALADES DE LA LÈPRE

POUR LUTTER CONTRE LA LÈPRE ET  
LES GRANDES ENDÉMIES (PALUDISME,  
TUBERCULOSE ...)

**FAITES UN DON**

## CHAQUE EURO CONTRIBUE À VAINCRE LA MALADIE

- 5 €** → trois consultations dans l'un de nos hôpitaux\*
- 15 €** → une paire de chaussures adaptée\*
- 80 €** → une prise en charge médicale jusqu'à la guérison\*
- 200 €** → une opération de chirurgie à la main\*

\* Coûts variables selon la localisation de l'action.

### COMMENT FAIRE UN DON ?

En ligne sur [www.ordredemaltefrance.org](http://www.ordredemaltefrance.org)



Si vous êtes imposable, vous pouvez déduire de votre impôt 75 % du montant de votre don, dans la limite de 562 € (plafond 2024). Au-delà de ce seuil, le taux d'abattement est de 66% dans la limite de 20% de votre revenu imposable - Hors quête de rue.

42 rue des Volontaires – 75015 Paris  
Tél. : 01 45 20 80 20 – [contact@ordredemaltefrance.org](mailto:contact@ordredemaltefrance.org)



Association Loi 1901 Recours en utilité publique – Crédits photo : Ordre de Malte France - Alexis Moreau - Nathalie Barbour - Sylvain Chrenkau - Ne pas jeter sur la voie publique - 2024

## JOURNÉE MONDIALE DES MALADES DE LA LÈPRE

LUTTE CONTRE LA LÈPRE  
ET LES GRANDES MALADIES  
ENDÉMIQUES



SCANNEZ-MOI



**ORDRE DE MALTE  
FRANCE**

# LA LÈPRE EST TOUJOURS PRÉSENTE



+ de **127\*** pays encore touchés par la lèpre + de **175 000\*** nouveaux cas **3 MILLIONS\*** de personnes gravement handicapées

\*Sources : Organisation Mondiale de la Santé et autorité locale de santé publique 2022

## CE QU'IL FAUT SAVOIR

### Est-il facile de diagnostiquer un malade de la lèpre ?

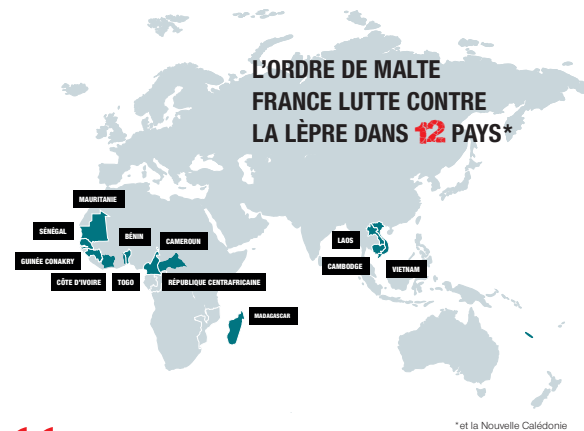
La période d'incubation est en moyenne de 5 ans, mais peut aller jusqu'à 20 ans.

### Une fois soignée, la maladie laisse-t-elle des séquelles ?

La lèpre se guérit mais ses conséquences physiques, psychologiques, et socio-économiques sont dramatiques pour les malades. Ils sont, la plupart du temps, exclus de la société.

### Comment contribuer à cette lutte ?

Grâce à vos dons, l'Ordre de Malte France dépiste, traite la lèpre et aide les populations touchées à vivre avec les séquelles de cette maladie.



“ (...) Je commençais à perdre les sensations de mes bras et de mes jambes depuis un petit moment. Et une nuit, je dormais dans ma maison, à côté du poêle à bois, et ma jambe a brûlé, sans que je ne sente rien. (...) Heureusement, une religieuse m'a découverte et m'a amenée à ce qui actuellement est l'Hôpital National de dermatologie de Quy Hoa, où j'ai décidé de rester. »

**Boi Sen** est née en 1965 dans la province de Gia Lai (centre du Vietnam). À 24 ans, elle découvre qu'elle est atteinte de la lèpre. Elle vit aujourd'hui avec une prothèse à la jambe gauche.



## NOS ACTIONS

### Contre la lèpre et les grandes endémies

#### Dépistage et soins

L'Ordre de Malte France participe à des programmes nationaux de surveillance et de traitement contre la lèpre et les grandes endémies (paludisme, tuberculose ...) y compris dans des zones difficiles d'accès, grâce à des consultations itinérantes.

#### Traitement chirurgical des séquelles

Les nerfs d'un patient sur trois sont touchés. Une intervention chirurgicale devient nécessaire pour rendre au patient l'usage de ses membres.

#### Réhabilitation et réinsertion

Les patients doivent réapprendre les gestes quotidiens, facilités dans certains cas par des prothèses et appareils adaptés réalisés sur place et sur mesure.

#### Formation du personnel soignant

Depuis près de 50 ans, plus de 500 médecins ont été formés.

#### Quelques chiffres 2022 :

- 20 000 personnes traitées de la lèpre
- Près de 21 000 consultations pour la lèpre
- Près de 4 500 interventions chirurgicales réparatrices
- Le paludisme est l'une des 5 premières causes de décès au sein de nos structures et la tuberculose est la 10<sup>ème</sup>.

