

INSTANCES

En tant qu'établissement sanitaire, le CPMPR St Jacques Roquetaillade dispose de différentes instances contribuant au bon fonctionnement de celui-ci :



Commission Médicale d'Établissement (CME)

Présidente : Dr Anne Marie SAFI
Composition : Médecins de l'établissement

Il s'agit d'une instance consultative des médecins de l'établissement, se réunissant quatre fois par an et qui contribue à l'élaboration de stratégie médicale de l'établissement. Elle participe également à la politique d'amélioration continue de la qualité et de la sécurité des soins de l'établissement.



Commission de Lutte contre les Infections Nosocomiales (CLIN)

Coordinatrice : Virginie ROUCH (Encadrante de Soins)
Composition : Représentants de chaque service et coordinatrice

Une infection nosocomiale est une infection acquise dans un établissement de santé à partir de microbes présents dans le corps ou dans l'environnement (air, eau...)

Missions du CLIN :

- Prévention des infections nosocomiales
- Surveillance (audits...)
- Actions d'informations et de formations du personnel
- Evaluation des actions de lutte contre les infections nosocomiales

Le CLIN travaille en collaboration avec l'Équipe Opérationnelle d'Hygiène (EOH) du CH d'Auch.



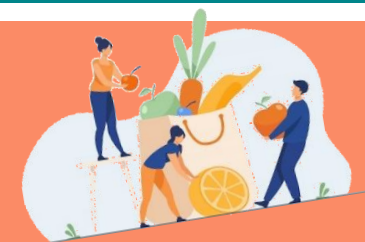
Comité de Lutte contre la Douleur (CLUD)

Coordinatrice : Virginie ROUCH (Encadrante de Soins)
Composition : Dr Pierre Louis LAMONZIE, représentants de chaque service et coordinatrice

Le CLUD définit la politique de la prise en charge de la douleur et des soins palliatifs et coordonne les actions visant à mieux organiser la gestion de la douleur.

Il contribue également à la formation professionnelle du personnel médical et soignant sur la douleur.

Il travaille en partenariat avec l'équipe douleur et soins palliatifs du CH d'Auch.



Comité de Liaison de l'Alimentation et de la Nutrition (CLAN)

Coordinatrice : Virginie ROUCH (Encadrante de Soins)
Composition : Dr Claire DURAN, diététicienne, représentant des services

Le CLAN a pour mission d'améliorer la prise en charge nutritionnelle des usagers.



Commission des Usagers (CDU)

Présidente : Mme TYS Gabrielle (représentante des usagers)
Composition : Représentants des usagers, médiateur médecin, médiateur non-médecin, représentant du personnel.

La CDU a pour mission :

- De veiller au respect des droits des usagers
- De contribuer à la qualité de l'accueil des personnes malades et leurs proches
- De contribuer à l'amélioration de la qualité de la prise en charge.

La commission est informée de l'ensemble des plaintes et réclamations des usagers ainsi que des suites qui y sont données.

Voir *Représentants des usagers*



Commission restauration et commission menu

Coordinatrice : Corinne LAPORTE (Responsable des services économat et comptable)
Composition : prestataire restauration, représentant des secteurs, coordinatrice

Le rôle de la commission restauration est d'évaluer la qualité des repas et de la prestation restauration ainsi que de proposer des améliorations.

La commission menu a pour rôle de proposer les menus des semaines à venir.