

COUP d'ARTISTES

VENTE AUX ENCHÈRES

au profit des actions caritatives de l'Ordre de Malte France

Jeudi 27 novembre 2014



ORDRE DE MALTE
FRANCE

Vente au profit des actions caritatives de l'Ordre de Malte France



©photos Diego Ravier

à l'EHPAD SAINT PAUL

L'Ordre de Malte France gère 16 établissements médico-sociaux en France, dont quatre établissements d'hébergement pour personnes âgées dépendantes (EHPAD). Les bénéfices de la vente « Cœur d'Artistes » seront versés à l'EHPAD Saint Paul, à Saint-Etienne. Cet établissement se compose de la Maison Saint André et de la Maison Saint Sébastien (190 résidents au total).

Les résidents de l'EHPAD Saint Paul sont souvent des personnes souffrant de la maladie d'Alzheimer ou de pathologies apparentées. Pour leur assurer une vie digne et respectueuse, l'Ordre de Malte France privilégie un accompagnement humain personnalisé, une inscription forte dans des réseaux de proximité, et une ouverture aux méthodes novatrices.

Les bénéfices de la vente contribueront à :

- **la création d'un jardin thérapeutique**

Le jardin constituera un lieu de rencontre serein pour les résidents et leurs familles. Aménagé de manière à ce que les personnes âgées n'aient pas à se pencher, le jardin stimulera les cinq sens toute l'année en fonction des saisons.

- **l'aménagement d'un parcours d'activité seniors**

Le parcours en plein air incitera au maintien d'une activité physique et contribuera à la rééducation physique et psychologique des résidents.

- **l'ouverture d'un terrain de jeux de boules**

La restructuration des espaces permettra de créer un terrain de jeux de boules accessible aux résidents à mobilité réduite.

Au nom des résidents, de leur famille et de l'équipe de l'EHPAD Saint Paul, MERCI aux artistes, MERCI aux porteurs de ce magnifique projet.

Stéphane GOLLIARD, directeur de l'EHPAD SAINT PAUL

à la MAS NOTRE DAME DE PHILERME, À SALLANCHES

En 2011, les bénéfices de la vente Cœur d'Artistes ont été reversés à la MAS Notre Dame de Philerme, à Sallanches (74).

A ce jour, la quasi-totalité de cette somme a été utilisée. Du matériel et du mobilier ont ainsi été acquis, mais surtout des activités exceptionnelles ont pu être organisées pour les résidents - par exemple, des journées au parc d'attraction ou des sports insolites et adaptés au handicap, comme le Fauteuil Tout Terrain et le CIMGO, qui permettent des randonnées en montagne.

Nous tenons à remercier tous les participants à cette belle manifestation. Le résultat permet d'enrichir le cadre de vie des résidents de la Maison Notre Dame de Philerme, de leur donner ce que nous avons de meilleur !

Loïc SURGET, directeur de la MAS Notre Dame de Philerme



l'ORDRE DE MALTE FRANCE
présente

COEUR
d'ARTISTES

VENTE AUX ENCHÈRES
au profit des activités caritatives de l'Ordre de Malte France

Jeudi 27 novembre 2014
Hôtel du département du Rhône



ORDRE DE MALTE
FRANCE

RHÔNE

LE DÉPARTEMENT

UN MÉTIER D'ART AU SERVICE DE L'ART CADRE SUR-MESURE **POUR ÊTRE UNIQUE**

MAÎTRISE D'UN VRAI SAVOIR-FAIRE
RESPECT DE L'ŒUVRE ET SA CONSERVATION
TOUS LES STYLES D'ENCADREMENT,
TRADITION, MODERNITÉ

Deux adresses pour vous accueillir :

27, rue Cavenne
69007 - Lyon
04 78 61 18 43
lyon1@eclatdeverre.com

25, bd de l'Europe
69110 - Ste Foy-les-Lyon
04 72 57 07 02
lyon2@eclatdeverre.com

**L'ECLAT
de VERRE**
ENCADREUR CRÉATEUR

WWW.ECLATDEVERRE.COM
37 ans d'expérience - 31 ateliers en France, Bénélux

BÉRARD-PÉRON-SCHINTGEN COMMISSAIRES-PRISEURS ASSOCIÉS



COLLIER DE 75 PERLES FINES RONDES
BLANC CRÈME EN CHUTE, DIAMÈTRE 4,5 À 9,6 MM

307 500 €

**EXPERTISES POUR PARTAGES ET ASSURANCE
VENTES AUX ENCHÈRES PUBLIQUES**

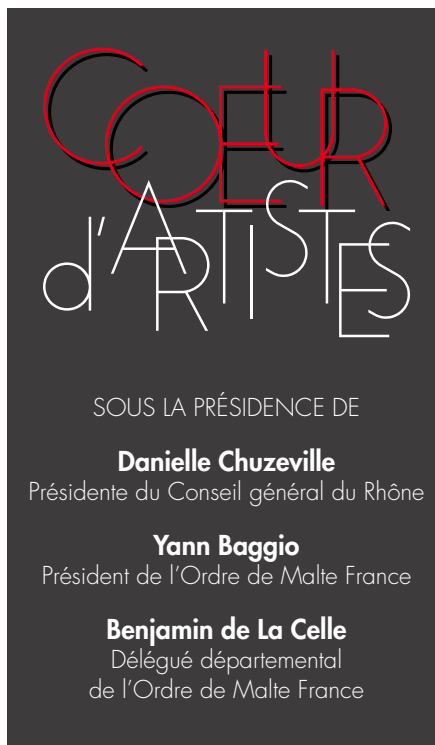
ESTIMATIONS GRATUITES ET CONFIDENTIELLES

TOUS LES MERCREDIS SUR RENDEZ-VOUS
DE 9H À 12H ET DE 14H À 18H, D'APRÈS PHOTO,
COURRIER OU E-MAIL : INFO@LYON-ENCHERES.FR
EXPERTISES À DOMICILE SUR RENDEZ-VOUS

6, RUE MARCEL RIVIÈRE - 69002 LYON

TÉL. 04 72 77 78 01 - INFO@LYON-ENCHERES.FR

AGRÈMENT N° 2002-191



vous proposent la vente

« COEUR D'ARTISTES »

sous le ministère de Maître Antoine Bérard,

JEUDI 27 NOVEMBRE 2014 À 19 H PRÉCISES

dans les salons de l'Hôtel du Département

29-31, cours de la Liberté à Lyon 3^{ème}

EXPOSITION OUVERTE AU PUBLIC

Dimanche 23 novembre de 15 h à 19 h & lundi 24 novembre de 10 h à 12 h et de 15 h à 19 h
SVV Bérard, Péron et Schintgen Hôtel des ventes Lyon Presqu'île, 6 rue Marcel Rivière, Lyon 2^{ème}

■ Expo photos des artistes à l'issue de la vente ■

Invitation sur demande // Tél. 06 81 18 13 35 // Email : coeurdartistes2014.cdelabrosse@gmail.com

Exposition exceptionnelle du 29 nov. 2014 au 17 jan. 2015
consacrée à un grand nom de la sculpture animalière, disparu en 2011

BOUDON

(1946-2011)



"Panthère qui se lèche la patte", bronze, 65 x 24 x 12 cm

La Galerie Estades expose en permanence les œuvres de BUFFET, FUSARO, COTTA VOZ, PIM DE CHABANNES, AMBROGIANI, BRAYER, HILAIRE, COLCOMBET, DERELY, GAMBINO, GEYMAN, PAM, JACOTTET,...

Du mardi au samedi de 10h à 13h & de 14h à 19h

61, QUAI SAINT-VINCENT ■ 69001 LYON ■ 04 78 28 65 92 ■ www.estades.com

conception : nba communication 04 94 89 58 94



Yann BAGGIO

*Président de
l'Ordre de Malte France*

Le mot du président

L'art est à la fois un acte de création et de traduction. Création car il nécessite l'inspiration de l'artiste. Traduction car il concrétise le passage de l'intention immatérielle au contenu d'une œuvre.

Ainsi, si l'art nécessite talent et inspiration, il est aussi l'expression de sentiments profondément humains. Ces sentiments nous incitent à être attentifs aux besoins des autres, et surtout des pauvres et des malades. En choisissant de financer des projets dans les EHPAD de l'Ordre de Malte France, Cœur d'Artistes fait le choix de mettre la solidarité et la charité au centre de la création artistique.

Cette vente aux enchères est donc doublement porteuse de sens, car elle encourage la création artistique et permet un engagement concret au profit des plus faibles. Je remercie chaleureusement tous les artistes participants, sans qui rien ne serait possible.

Je souhaite que cette soirée, qui illustrera la diversité et la richesse des créations artistiques, soit un temps d'échange et un lieu de convivialité qui réunisse tous ceux qui portent attention aux valeurs humaines.

The logo for the Rhône department, featuring the word "RHÔNE" in a white serif font. The letter "O" is replaced by a stylized white circle with a small triangle above it, resembling a mountain peak or a drop of water.

RHÔNE

LE DÉPARTEMENT

Ouverture des Archives départementales
archives.rhone.fr

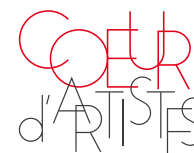
© Département du Rhône : photo Patrick AGENEAU

34 rue du Général Mouton-Duvernet 69003 Lyon - 04 72 35 35 00



**Danielle
CHUZEVILLE**

*Présidente du Conseil
Général du Rhône*



C'est avec un plaisir renouvelé que le Département du Rhône s'associe avec l'Ordre de Malte France pour la troisième édition de « Cœur d'Artistes », la vente aux enchères au profit des Œuvres Hospitalières menée par l'Ordre en direction des personnes âgées dépendantes.

Fidèle à sa vocation sociale et humaniste, le Département est toujours heureux de soutenir les hommes et les femmes de cœur qui agissent dans un esprit de solidarité au profit de leurs concitoyens qui en ont besoin.

Cette année, ce sont plus de 120 œuvres d'art contemporaines, des toiles mais aussi des sculptures, qui sont proposées à la vente, le 27 novembre prochain dans le Grand Salon de l'Hôtel du Département. C'est avec joie que nous accueillons cet évènement. Ce catalogue, riche du travail, du talent des artistes et des plasticiens de notre territoire, montre l'engagement des créateurs pour une société plus solidaire, plus humaine.

Les élus de l'assemblée départementale et moi-même tenons à remercier tous ceux, galeristes, experts et artistes, grâce à qui cet évènement au profit des plus démunis a pu voir le jour.



Le Château de la Bâtie d'Urfé

Un territoire fier de son histoire

Le Conseil général de la Loire se donne pour mission d'enrichir, d'embellir et de mettre en valeur le patrimoine du département. Il s'attache tout particulièrement au développement du Château de la Bâtie d'Urfé, de l'Abbaye bénédictine de Charlieu, du Couvent des Cordeliers de Saint-Nizier-sous-Charlieu et du Prieuré de Pommiers, sites dont le Conseil général de la Loire est propriétaire.



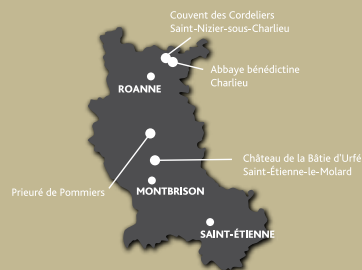
Le Prieuré de Pommiers



L'Abbaye bénédictine
de Charlieu



Le Couvent des Cordeliers
de Saint-Nizier-sous-Charlieu



Conseil général de la Loire

2 rue Charles de Gaulle - 42022 Saint-Étienne cedex 1





Bernard BONNE

*Président du Conseil
Général de la Loire*

Agir en faveur de la solidarité

L'Ordre de Malte apporte, en France et à l'étranger, une aide professionnalisée aux personnes les plus fragiles. Cette mission et cette lutte contre la précarité, l'exclusion et la maladie, rassemblent de nombreux membres et plusieurs dizaines de milliers de bénévoles à travers le monde et nous ne pouvons que saluer et encourager cette implication.

Grâce à leur dévouement, ils perpétuent et entretiennent la mission des premiers « Hospitaliers » : secourir et soigner.

Leurs préoccupations rejoignent clairement celles du Conseil général de la Loire qui agit chaque jour au service de la solidarité dans le cadre de son action.

Aussi, notre collectivité a décidé de pleinement s'impliquer en faveur de cette initiative qui permettra, à n'en pas douter, de récolter de précieux fonds à l'occasion de cette vente aux enchères d'œuvres d'art offertes par des artistes connus ou émergents, qu'il nous faut également remercier.

À travers cette démarche, nous avons l'occasion, ensemble, de démontrer que celles et ceux qui ont besoin de nous peuvent compter sur notre mobilisation.

En tendant une main, en acquérant des œuvres remarquables, vous apporterez une aide nécessaire au profit de personnes confrontées à des situations de souffrance, de solitude ou de précarité.

En cela, ce projet « Cœur d'artistes » mérite un plein succès.



Georges Darodes

CHRISTOPHE CHERON PORTRAITS

Le jeudi 27 Novembre 2014

Exposition photographique,
dans les salons de l'Hôtel du Département



LES ARTISTES DE

COEUR
d'ARTISTES

AL BAROUDI Maher

maher.albaroudi@yahoo.fr

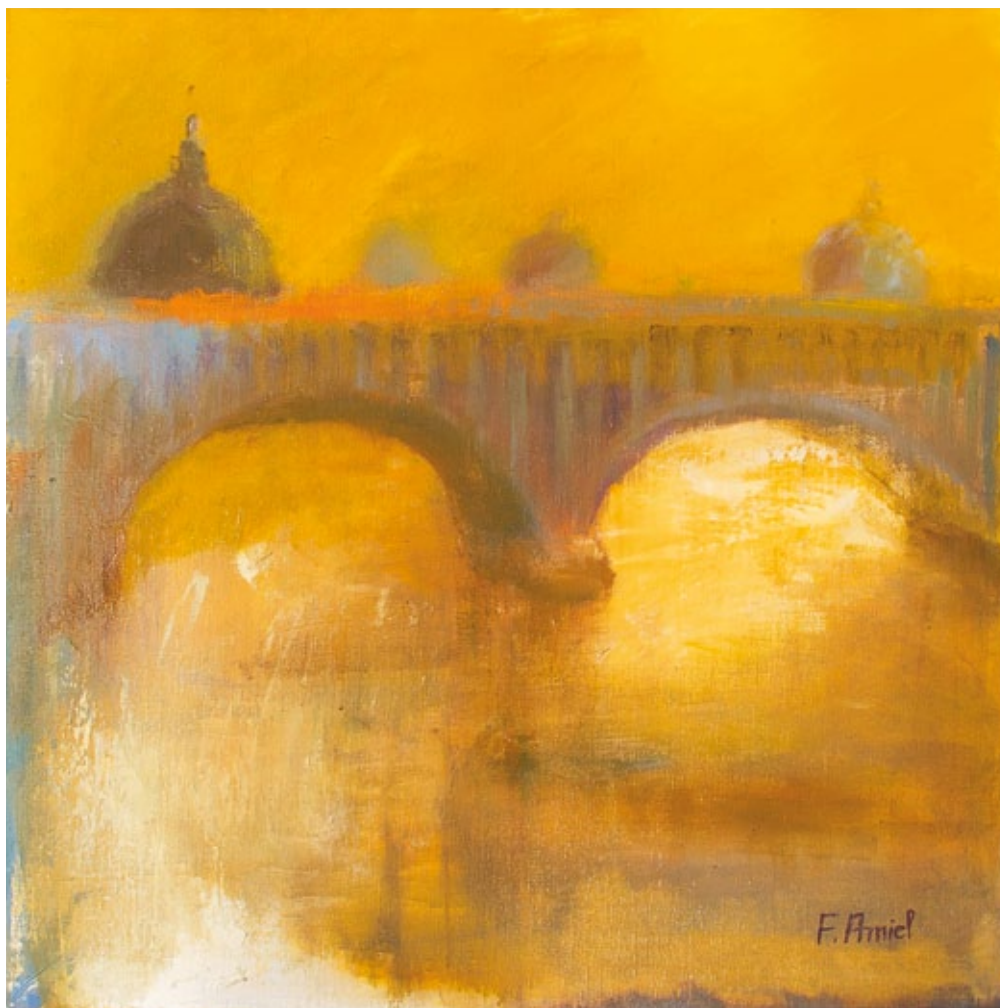


N°001 - 2013

Fusain sur toile, signature en bas à droite,
70 x 100 cm - **1.800/2.000€**

AMIEL Fabienne

www.amiel-fabienne.com



N°002 - 2014 - Lumière sur le pont
Huile sur toile, signature en bas à droite,
60 x 60 cm - 900/1.100€

ARAMOV

Don de Monsieur Pierre-Marc Campigli



N°003 - 1944 - Missour Maroc

Huile sur papier, signature en bas à droite,
33 x 46 cm - 300/400€

ARCABAS

www.arcabas.com / www.saint-hugues-arcabas.fr



N°004 - 2010 - La citronnade
Huile sur toile, signature en bas à droite,
41 x 33 cm - 6.500/7.500€

AREFIEV Svetlana

www.svetlanarefiev.com



N°005 - 2013 - Mémoire

Huile sur toile, signature en bas à droite,
130 x 97 cm - 1.000/1.500€



N°006 - 2011 - Côte d'Albâtre à Varengeville

Tempera sur toile, signature en bas au centre,

30 x 60 cm - 1.400/1.600€

BACHES Jean-Noël

www.galeriejeanlouismandon.com



N°007 - 2009/2010

Pastel gras sur papier, signature en bas,
46 x 35 cm - 600/800€

de BALINCOURT Adélaïde

adel.debalincourt@gmail.com



N°008 - 2013 - Pleine mer
Huile sur toile, signature en bas,
100 x 81 cm - **800/1.000€**

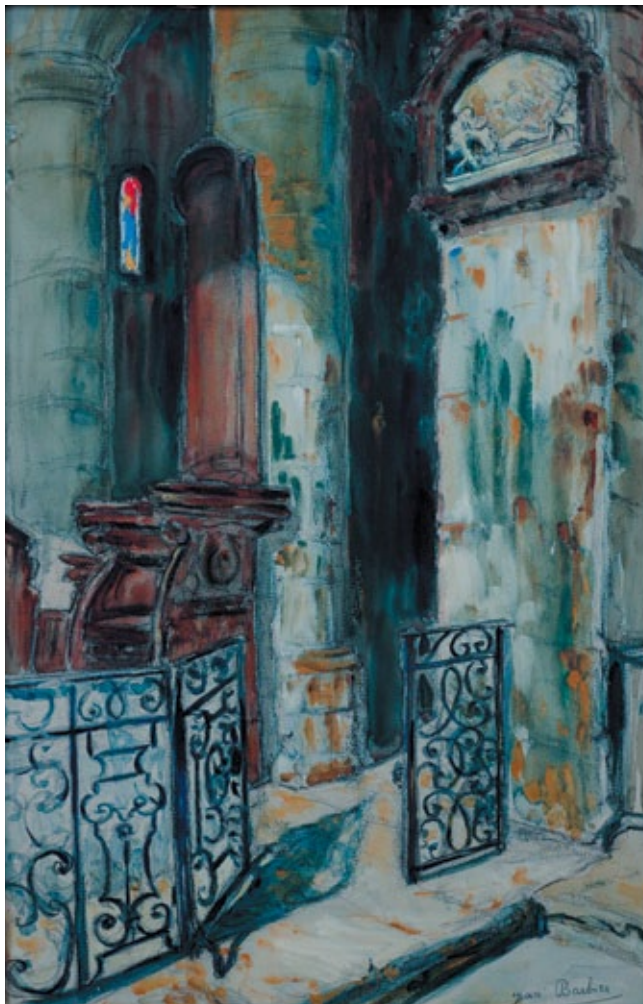
BANSAC James



N°009 - 1950 - Mas dans le Lubéron
Aquarelle, signature en bas à droite,
42 x 52 cm - 300/500€

BARBIER Jean

Don de madame Monique Cizeron



N°010 - Intérieur d'église

Aquarelle, signature en bas à droite,
48 x 31 cm - 200/250€

BARRY Jacques

www.jacquesbarry.com



N°011 - 2013 - Des jours et des nuits

Acrylique sur toile, signature au dos,
80 x 65 cm - 1.800/2.000€

BELSKY Macha

www.machabelsky.com



N°012 - 2013 - Hôtel de ville de Lyon
Acrylique sur toile, signature en bas à droite,
80 x 80 cm - ~~600~~/900€

BERNARD Régis

www.bernard.peintre.free.fr



N°013 - 2013 - Le carrousel de la place de la république
Huile sur carton, signature en bas à gauche,
38 x 46 cm - 300/500€



N°014 - 2012 - Rue Sala à Lyon
Huile sur toile, signature en bas à gauche,
33 x 22 cm - 400/500€

BLANC et DEMILLY Théo et Antoine



N°015 - 1950 - Rue Bellecordière

Photo originale vintage, signature au dos tampons,
40 x 30 cm - **350/450€**

BORDE Claire

www.claireborde.blogspot.fr



N°017 - 2013 - A l'aube du temps

Gravure pointe sèche 6/7, signature en bas à droite,
13,5 x 11,5 cm - 450/550€

BREUCQ Marie

www.breucq.odexpo.com



N°018 - 2010 - Charolaise

Dessin pastel pierre noire, signature en bas à droite,
34,5 x 44 cm - 400/600€

BRIATA Georges

www.georgesbriata.com et galerie Asakuza Marseille



N°019 - 1980 - L'entrée du port

Lithographie originale, signature en bas à droite,
54 x 74 cm - 750/850€

BRIATA Georges

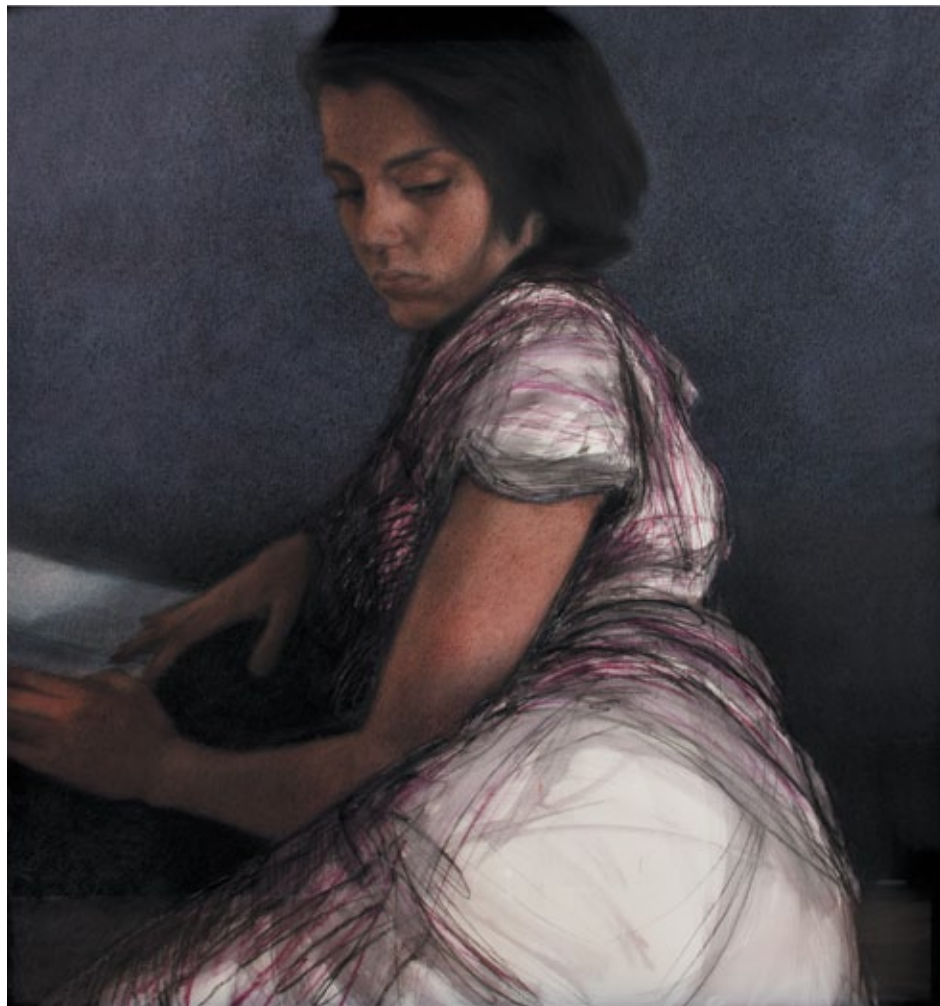
www.georgesbriata.com et galerie Asakuza Marseille



N°020 - 2000 - Il y a 2600 ans, Marseille
Lithographie originale, signature en bas à droite,
57 x 73 cm - 600/700€

BURBALOFF Sophie

www.lesoleilsurlaplace.com



N°021 - 2013 - Journal intime

Acrylique et pastel sur papier, signature en bas à gauche,
78 x 74 cm - 2.500/2.800€



N°022 - 2014 - Sortie de toril
Huile sur toile, signature en bas à gauche,
100 x 100 cm - 2.700/3.200€

CARLOTTI Jean Albert

Don de monsieur Valery Dejean de La Batie



N°023

Aquarelle, signature en bas à droite,
35 x 50 cm - **400/450€**



N°024 - 2013

Huile sur toile, signature en bas à droite,
60 x 60 cm - **350/450€**

CHARBON Julie

www.julie-charbon.odexpo.com



N°025 - 2014 - Quai de Saône

Huile sur zinc, signature en bas à droite,
50 x 70 cm - 500/600€

CHARTRES Antoine

Don de monsieur Valery de Jean de La Batie



N°026

Aquarelle, signature en bas à droite,
28 x 44 cm - **350/400€**

CHATOUILLOT Bernadette



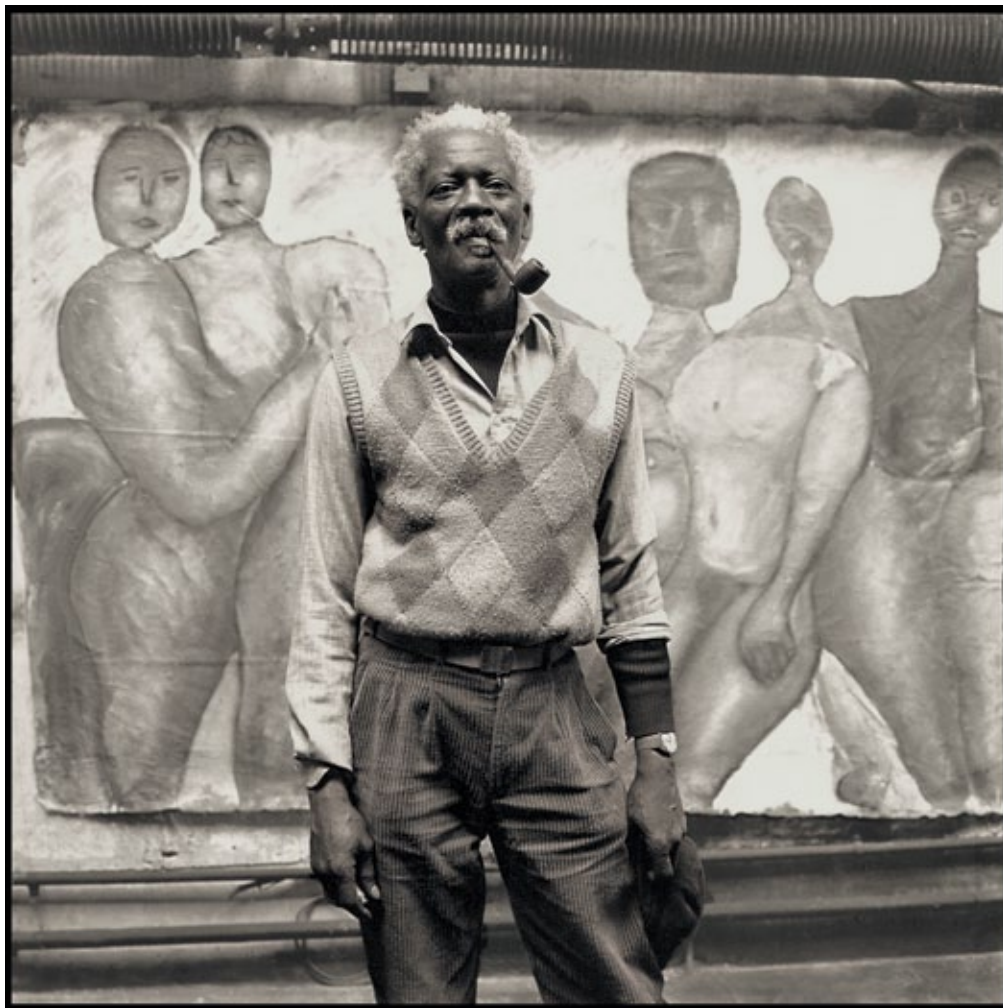
N°027 - 1991 - Toits de Lyon
Gouache sur papier, signature en bas à droite,
31 x 40 cm - 600/750€



N°028 - 2004 - La vieille cuisine
Huile sur papier marouflé sur toile, signature en bas à droite,
75 x 110 cm - **2.400/2.600€**

CHERON Christophe

www.christophecheron.fr



N°029 - Adama Kouyaté, artiste-peintre

Photographie 1/10 impression jet d'encre sur papier Canson Baryta,
signature au dos de l'épreuve, 30 x 30 cm - 180/200€

CHEVRETTE Alain

www.alainchevrette.com / www.lesoleilsurlaplace.com



N°030 - 2005 - Paysage
Huile sur toile, signature au dos,
50 x 50 cm - 2.100/2.300€

de CHEVRON VILLETTE Béatrice

www.beatricedechevronvillette.odexpo.com



N°031 - 2014

Huile sur papier marouflé sur bois, signature en bas à droite,
60 x 46 cm - **400/500€**



N°032 - 2013 - Tête noire, tête d'or, mon lyon d'Afrique
Huile sur toile, signature en bas à gauche,
65 x 81 cm - 2.700/2.900€



N°033 - 2009/2011 - La femme adultère
Huile sur toile, signature au dos,
81 x 65 cm - 1.300/1.500€



N°034 - 2010/2011 - Jésus marche sur les eaux
Huile sur toile, signature au dos,
81 x 65 cm - 1.300/1.500€



N°035 - 2005 - Pont Bonaparte à Lyon
Huile sur toile, signature en bas à droite,
38 x 55 cm - 400/600€

COLCOMBET Damien

www.estades.com / www.damiencolcombet.com



N°036 - 2014 - Le gorille à la pomme
Bronze 8/8 fonte Barthélémy, signature à la cuisse,
18 x 26 cm - 3.000/3.500€

CORNU Pierre

Don de monsieur Valery Dejean de La Batie



N°037

Fusain réhaussé d'aquarelle, signature en bas à droite,
33 x 24 cm - **240/300€**



N°038 - 1986 - Paysage de campagne
Dessin au crayon, signature en bas à droite,
24 x 30 cm - 800/1.000€

DAMIN

www.damin.fr



N°039 - L'Île Barbe

Huile sur toile, signature en bas à droite,
54 x 65 cm - **2.800/3.000€**



N°040 - 1968 - Joseph et la femme de Putiphar
Huile sur toile, signature en haut à droite,
60 x 50 cm - 1.500/2.000€

DEBROSSE Laure

www.laure-debrosse.com



N°041 - 2012 - Porte de sortie, la prison Saint-Paul

Photographie, tirage unique, jet d'encre sur papier fine Art Arche Museum,
signature au dos, 70 x 50 cm - **230/280€**

DELORME Alain

www.alain-delorme.com



N°042 - 2014 - Bellecour n° 20
Acrylique sur papier, signature au dos,
21 x 29,7 cm - 180/200€

DERELY Sylvie

www.estades.com / www.sylvie-derely.fr



N°043 - 2013 - L'élan

Bronze, signature sur la jambe,
37 x 26 cm - 2.800/3.300€

DYMOND Hilary

www.hilarydymond.com / www.lesoleilsurlaplace.com



N°044 - 2008 - Litoral
Huile sur toile, signature au dos,
40 x 40 cm - 1.500/1.650€



N°045 - 2014 - Guerre de Malte
Huile sur toile, signature en bas à gauche,
80 x 60 cm - 400/500€

DROZ Numa

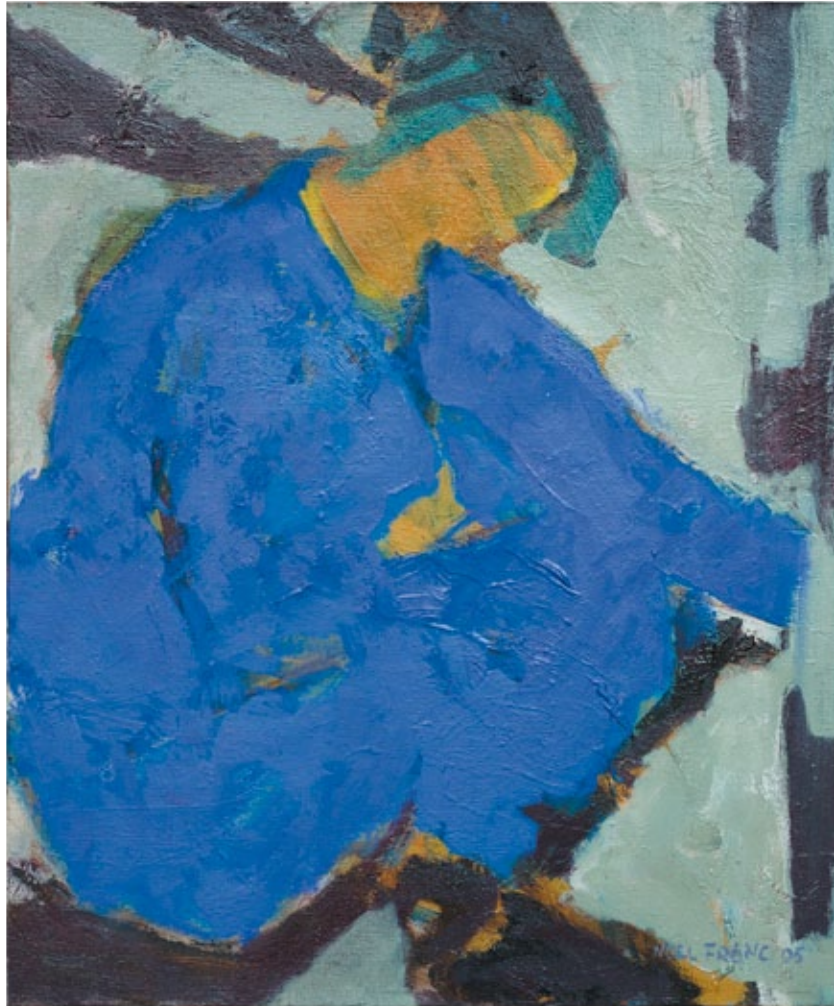
Galerie Michèle Emaliani à Dieulefit



N°046 - Proche de la nuit
Huile sur bois, signature au dos,
40 x 40 cm - **550/650€**



N°047 - 2012 - Poisson rouge
Huile, signature en bas à droite,
90 x 70 cm - 600/800€



N°048 - 2005 - Femme en bleu
Huile sur toile, signature en bas à droite,
61 x 50 cm - 1.000/1.500€

FRECHURET Gérard

Galerie Une image à Saint-Étienne



N°049 - Enfant Rom

Huile sur toile, signature en bas à droite,
80 x 80 cm - **850/1.000€**

FUSARO Jean

Don de monsieur Valery Dejean de La Batie



N°050

Pastel, signature en bas à droite,
32 x 48 cm - 2.500/2.800€

GACHET-MAUROZ Marie Agnès

www.ma-gachet-mauroz.com



N°051 - 2014

Technique mixte sur toile, signature au dos,
60 x 60 cm - **500/700€**



N°052 - Les menus

Huile sur toile, signature en bas à gauche,
65 x 100 cm - 2.300/2.600€

GASQUET Gérard

www.gerard-gasquet.com / www.lesoleilsurlaplace.com



N°053 - 2008 - Celle qu'il aimait
Huile sur toile, signature au dos,
100 x 81 cm - 4.100/4.500€

GASQUET Gérard

www.gerard-gasquet.com / www.lesoleilsurlaplace.com



N°054 - 2013 - Le mur rouge
Huile sur toile, signature au dos,
55 x 46 cm - 2.400/2.600€

GENDRE Marcel

Don de madame Monique Cizeron



N°055 - Les bouleaux

Aquarelle, signature en bas à gauche,
54 x 36 cm - **200/250€**

GENDRE Marcel

Don de madame Monique Cizeron



N°056 - Ruelle provençale

Aquarelle, signature en bas à gauche,
35 x 27 cm - 200/250€

GARCIA-GALLO Geneviève

Galerie Michèle Emaliani à Dieulefit

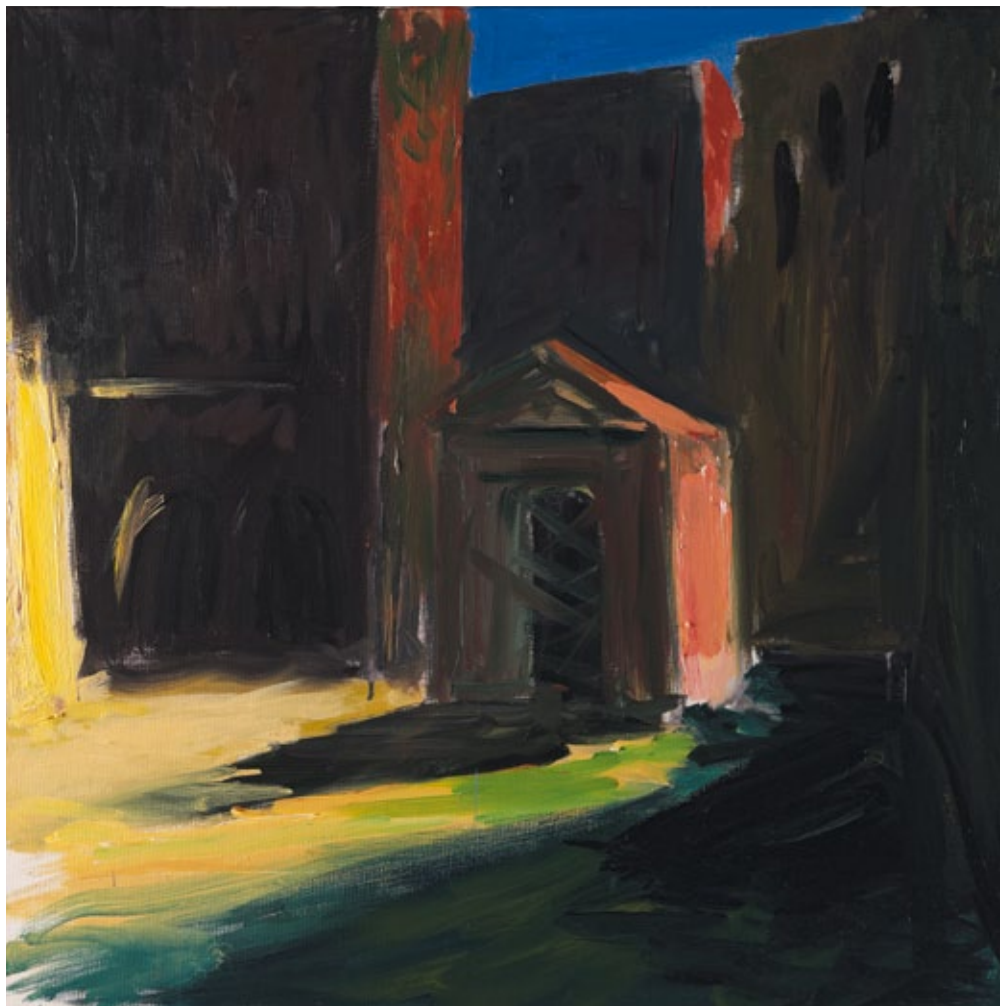


N°057 - 2008 - « 2008 »

Peinture à l'huile, signature au dos,
30 x 100 cm - **700/1.000€**

GIORDA Patrice

www.giorda.fr



N°058 - 2013 - La petite chapelle (collection Venise)

Acrylique sur toile, signature au dos,
80 x 80 cm - 5.800/6.500€



N°059 - 2013 - Le pigeonier du Tarn
Huile sur toile, signature en bas à droite,
80 x 40 cm - 300/400€

GERMAIN Elisabeth

www.elisabethgermain.com



N°060 - 2013 - Brigade

Technique mixte sur toile, signature en bas à gauche,
80 x 80 cm - 1.100/1.400€

GITENAY Patricia

www.patriciagitenay.com



N°061 - 2012 - Toits de Lyon

Huile sur toile, signature en haut à droite,
54 x 65 cm - 400/500€

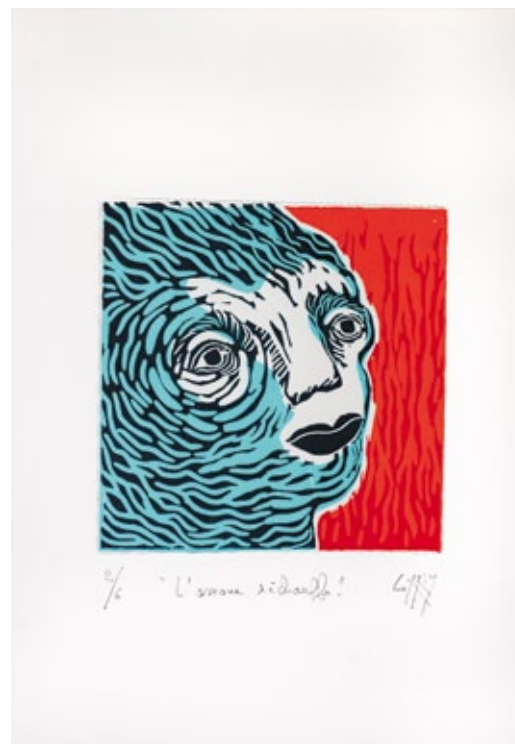


N°062 - 2012 - Arme n°2

Crayon, gouache et compresse sur toile, signature en bas,
100 x 100 cm - 700/900€

GORRIS Laurent

www.oujopo.com/gorris



N°063 - 2014 - **L'esprit de la forêt** Linogravure 1/6,
L'amour réchauffe Linogravure 2/6, signatures en bas à droite,
32,5 x 23 cm - 300/350€ le lot

GOUTTARD Eric

www.galeriejeanlouismandon.com



N°064

Huile sur panneau, signature en bas à gauche,
33 x 41 cm - 1.000/1.300€

GRENOT Florence

www.florencegrenot.magix.net



N°065 - Ocrevert

Acrylique, signature en bas à droite,
50 x 60 cm - 500/600€

GURRIERI Elsa

www.e-gurrieri-peinture.blogspot.fr



N°066 - 2010 - Aube
Peinture à l'huile, signature au dos,
73 x 60 cm - 600/750€

GUEGAN Catherine

www.catherine-guegan.fr



N°067 - 2013 - Grande composition

Pastel sur panneau collé sur toile, signature en bas à droite,
80 x 60 cm - 700/800€

de GROULARD Brigitte

www.bdegroulard.canalblog.com



N°068 - 2013 - Rassemblement

Acrylique sur toile, signature en bas à droite,
100 x 100 cm - 400/500€

HUGONNARD Adrienne

Don de madame Monique Cizeron



N°069 - Roses

Huile sur panneau, signature en bas à droite,
24 x 19 cm - **200/250€**

HEALY Isabelle

isabellehealy.wordpress.com



N°070 - 2010 - La farandole
Bronze, signature sous l'arc,
51 x 44 cm - 2.000/2.200€

JOUENNE Michel

www.michel-jouenne.com



N°071 - 2009 - Neige

Huile sur toile, signature en bas à droite,
73 x 100 cm - 7.000/9.000€



N°072 - 2011 - Jacques de Vergey Abbaye d'Ainay
Acrylique sur toile, signature en bas à droite,
281 x 113 cm - 1.800/2.200€

LANGE Gilbert

www.gilbertlange.wix.com



N°073 - 2003 - Balcon : glace

Brou de noix, fusain, huile sur toile, signature au dos,
100 x 100 cm - 1.400/1.600€



N°074 - 2013

Collage sur papier, signature en bas à droite,
27 x 34 cm - 300/400€

de LARMINAT Isaure

www.isauredelarminat.com



N°075 - 2012 - Bonne femme

Gravure/monotype, signature en bas à droite,
40 x 30 cm - 180/200€



N°076 - 2009 - Lyon
Huile sur toile, signature en bas à droite,
92 x 73 cm - 1.500/2.500€

MAGNIN Serge

www.galeriejeanlouismandon.com

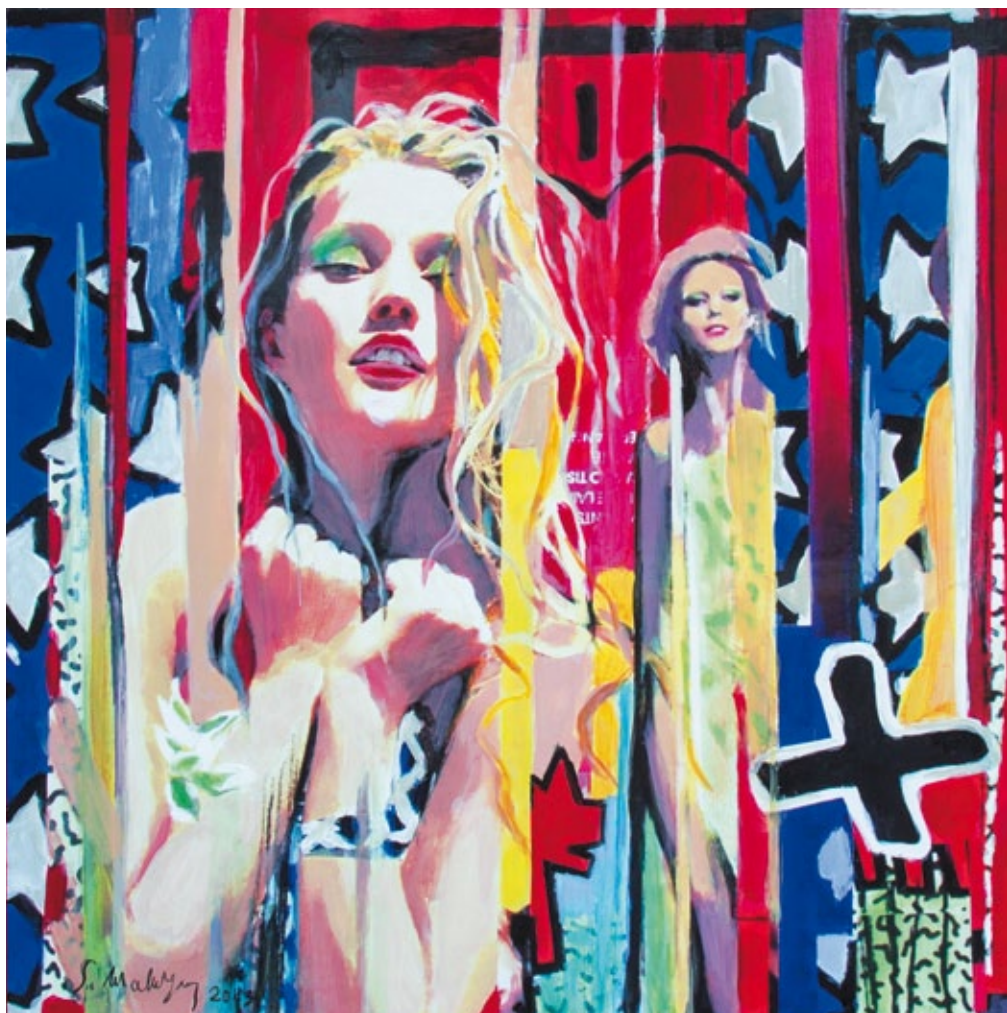


N°077 - 2011 - Danses

Gouache sur papier, signature en bas à droite,
40 x 55 cm - **250/350€**

MALLET-GUY Simone

www.malletguy.odexpo.com



N°078 - 2013 - Les étoiles

Collage/acrylique, signature en bas à gauche,
60 x 60 cm - 480/580€

MATTON Alexandra

www.alexandramatton.fr



N°079 - 2014

Peinture à l'huile, signature en bas à droite,
30 x 30 cm - **200/250€**

MARION Christophe

www.christophe-marion.com



N°080 - 2012 - Les trois fruits
Huile sur bois, signature en bas à droite,
33 x 68 cm - 800/900€

de MICHELIS Pierre

www.pierredemichelis.com



N°081 - 2012 - Homards

Huile sur toile, signature en bas à droite,
50 x 65 cm - 1.100/1.300€

MICHEL-FOURMAUX Véronique

www.vmichelfourmaux.net



N°082 - 2010

Huile sur toile, signature en bas à gauche,
66 x 55 cm - 500/700€

MISSILIER Françoise



N°083 - 2014

Huile sur toile, signature en bas à droite,
55 x 46 cm - 500/600€

MONTHEILLET Pierre

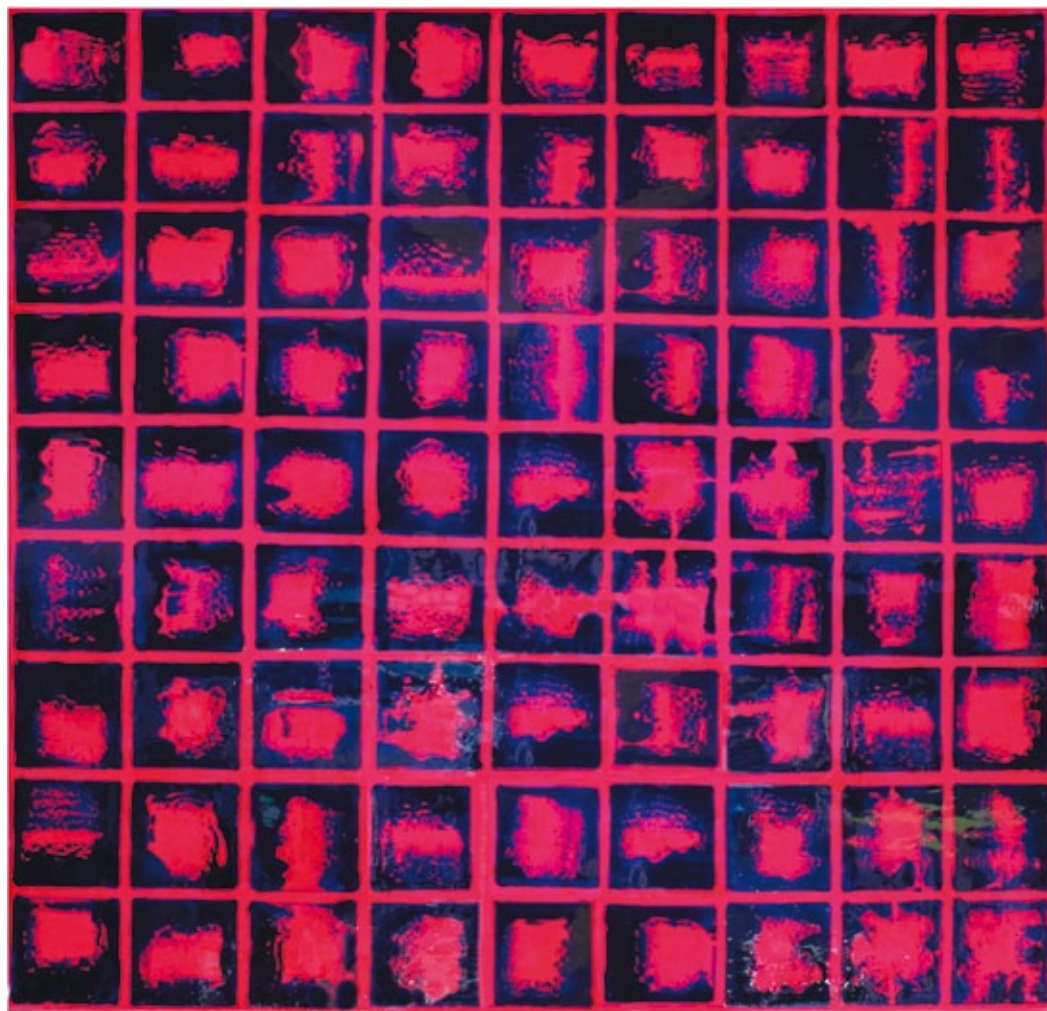
Don de Monsieur et Madame Franck Montheillet



N°084 - Paysage abstrait de l'Ain
Gouache sur papier, signature en bas à droite,
50 x 65 cm - 300/500€

MOUNIER Brice

www.bricemounier.com



N°085 - 2014 - Kloé

Acrylique et résine sur toile, signature sur tranche à droite,
100 x 100 cm - 1.800/2.200€

PAUBEL Jean Marc

www.jeanmarcpaubel.com



N°086 - 2009 - Souches

Sculpture acrylique et pigments sur papiers mixtes,
signature au dos du cadre, 23 x 16 cm - **550/700€**

PAULE de ROMEMONT Aleth

www.aleth.fr



N°087 - 2013 - Toro

Pastel à l'huile et brou de noix, signature en bas au centre,
34 x 60 cm - 500/600€

PERRODIN Jacques

www.perrodin.fr



N°088 - La Saône à l'homme de la Roche
Pastel, signature en bas à gauche,
35 x 48 cm - 500/700€

PICHON-MARTIN Jean-Paul

www.galeriejeanlouismandon.com



N°089 - 2010 - Nocturne

Huile sur toile, signature au dos,
60 x 60 cm - 800/1.000€



N°090 - 1967-1970 - Trio
Collage-peinture, signature au dos,
46 x 40 cm - 2.300/2.500€



N°091 - 2006 - Le moulin

Huile sur papier, signature en bas à gauche,
45 x 60 cm - ~~800~~/900€



N°092 - 2014 - Adolescence
Huile sur toile, signature en bas à droite,
55 x 46 cm - 600/800€



N°093 - 2014 - La fillette et l'éléphant

Sculpture résine 1/8, signature en dessous,
14 x 38/14,5 cm - 700/900€

RICARD Anne

www.anne-ricard.fr



N°094 - 2008 - Le théâtre

Huile sur toile, signature en bas à droite,
60 x 81 cm - 1.000/1.200€

RICHARD Aurelle

www.aurelle.richard.over-blog.com



N°095 - 2011 - La plage

Acrylique sur panneau, signature en bas à droite,
120 x 60 cm - 600/800€

de ROHAN-CHABOT Josephine

www.josephinederohan.com



N°096 - 2012 - Photographie numérique,
impression directe à plat Dibond 2 mm, signature au dos,
tirage limité à 30 ex. n°2, 50 x 70 cm - **200/220€**

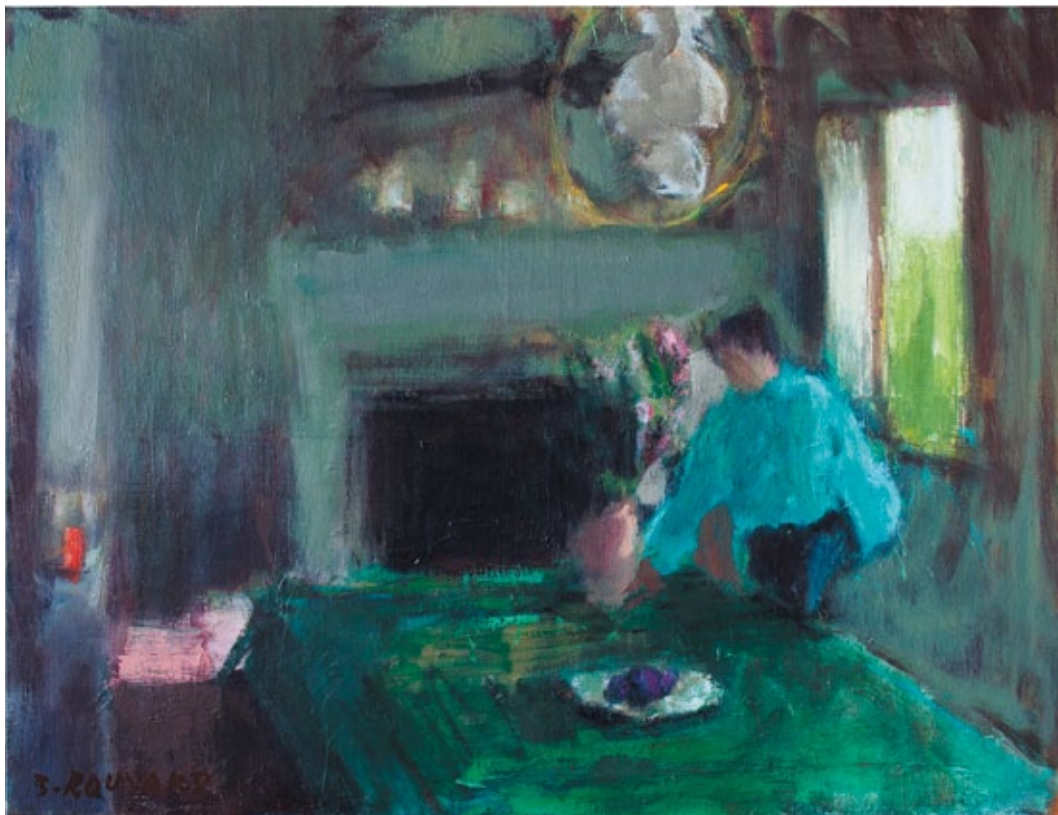
ROUX Chantal

www.chantal-roux.com



N°097 - 2009 - Chien aimé

Peinture acrylique sur papier marouflé sur toile, signature en bas à droite,
50 x 65 cm - ~~800~~/900€



N°098 - Intérieur

Peinture à l'huile, signature en bas à gauche,
90 x 116 cm - 1.500/2.000€

SAGE Maurice

www.lagrandegalerie.org/mauricesage



N°099 - 2011

Huile sur toile, signature en haut à droite,
30 x 30 cm - 400/500€

SAINT-JEAN Marcel

Don de monsieur Valery Dejean de La Batie



N°100 - Fleurs

Huile sur carton, signature en bas à droite,
45 x 32 cm - 180/220€

SAINT-JEAN Marcel

Don de monsieur Valery Dejean de La Batie



N°101 - Place Bellecour

Pastel, signature en bas à droite,
23 x 31 cm - **180/220€**



N°102 - 2007 - Givré

Huile sur toile, signature en haut à droite,
40 x 40 cm - 1.000€

SEGUIN-DUCROUX Bénédicte

bds.art.over-blog.com



N°103 - 2010 - Le monde est grand
Huile sur toile, signature en bas à droite,
73 x 92 cm - 800/900€



N°104 - 2000 - Les barques
Huile sur toile, signature en bas à droite,
38 x 46 cm - 500/700€

TARDY Philippe

www.philippetardy.com / www.lesoleilsurlaplace.com



N°105 - 2012/2013 - Saguenay II, Cyprès I, Le lac
Eaux-fortes sur cuivre, signature en bas à droite,
18 x 32 cm - **650/800€ le lot**



N°106 - 1966 - Casino et plage d'Ostende 1966

Huile sur toile, signature en bas à droite,

54 x 65 cm - 10.000/11.000€

VAGANAY Ophélie

www.ophelie-vaganay.fr



N°107 - 2014

Huile sur toile, signature en bas à droite,
80 x 80 cm - 700/900€

VANOT Ameline

www.amelinevanot.com



N°108 - 2010

Huile sur carton, signature en bas à droite,
18 x 34 cm - 300/350€



N°109 - 2004 - La danse d'Ariane et Antipodes

Gravure, signature en bas à droite,
30 x 22 cm - 400/500€ le lot

VIORNERY Christiane

www.galeriejeanlouismandon.com



N°110 - 2013

Huile sur toile, signature en bas à droite,
65 x 55 cm - 1.100/1.300€

WIBAUX Hugues

www.hwibaux.wix.com



N°111 - 2014

Fresque, 100 x 140 cm - 900/1.200€



N°112 - 2014 - La brasserie de l'Île Saint-Louis à Paris
Acrylique sur toile, signature en bas à gauche,
46 x 55 cm - 2.000/2.500€

Améliorer la qualité de l'air dans les bâtiments pour améliorer la qualité de vie des gens

tout en maîtrisant les dépenses
énergétiques.

- Ventilation
- Chauffage/Rafraîchissement, PAC et ECS
- Désenfumage et compartimentage
- Composants aérauliques
- Aspiration centralisée



DESCOURS & CABAUD

Leader de la distribution professionnelle en France

Créé en 1782 à Lyon, Descours & Cabaud est toujours un groupe indépendant et familial qui compte aujourd'hui 590 points de vente et 11 700 collaborateurs.

Avec ses deux enseignes européennes Prolians et Dexis, Descours & Cabaud

propose à ses clients professionnels de larges gammes de produits et de services.

Fondé sur les échanges et le contact humain, le Groupe en 230 ans d'existence, a su conserver la réactivité nécessaire face à l'évolution des marchés en optimisant le service client.

Chiffres clés

- 590 points de vente
- 11 700 collaborateurs
- Chiffre d'affaires 2013 : 2,97 milliards d'euros
- Descours & Cabaud est présent en France, en Espagne, en Belgique, aux Pays-Bas, en République Tchèque, en Slovaquie, en Italie, en Suisse, en Allemagne aux États-Unis et au Canada.

LAURENT
AUTOMOBILE

Le Professionnel de la Pièce Détachée

**Plus de 65000 références proposées aux PROFESSIONNELLS,
mais aussi aux PARTICULIERS**



LAURENT
AUTOMOBILE

CARTE
AVANTAGES

**CARTE GRATUITE
POUR BÉNÉFICIER
DE REMISES ET D'OFFRES
PRIVILÉGIÉES TOUTE L'ANNÉE !**

www.laurentvl.com

Nos meilleurs experts à votre service

66 magasins à votre service



Pompe à chaleur



Ventilation

Nous mettons nos énergies
au service de votre bien-être.

Technoparc
2 allée Moulin Berger 69130 Ecully
04 78 08 10 77

www.alternativec.fr



altivec

Toutes nos énergies
à votre service

Paris
Saint-Denis
Lyon La Part-Dieu
Ecully
Lyon Gerland
Plaine Commune
Lyon Est
Paris Rive Gauche
Aubervilliers
Lyon Saint-Exupéry
Paris La Défense
Grenoble
Lyon Brotteaux



▲ Parc Mail - Seb - Ecully
◀ Tour Incity - Lyon Part-Dieu
◀ Kaleido - Paris Rive Gauche
▼ Fontenoy Ségur - Paris 7^e

Le temps respecte
ce qui est construit
avec **passion**

40
1974
2014
A N S

SOGELYM DIXENCE

FINANCEMENT - MANAGEMENT DE PROJETS - FACILITY MANAGEMENT

Sogelym Dixence | Paris - Lyon - Grenoble | sogelym-dixence.fr

Société d'Avocats • Droit social au service des entreprises, depuis 1984

LYON : 21 rue Bourgelat 69002 Lyon
Tél. 04 78 42 68 68

PARIS : 29 rue des Pyramides 75001 Paris
Tél. 01 53 29 98 59

CHAMBÉRY : 10 boulevard de la Colonne
73000 Chambéry
Tél. 04 57 08 52 03

www.aguera-avocats.fr

JOSEPH AGUERA ET ASSOCIÉS

SOCIÉTÉ D'AVOCATS

SOFIALEX

www.sofialex.com



REALISATION DE BATIMENTS

- INDUSTRIELS
- BUREAUX
- STRUCTURES PREFABRIQUEES
- PLATEFORMES LOGISTIQUES

26, rue des Aulnes - 69760 LIMONEST
TEL. : 04.72.17.02.38



Gros Oeuvre - Béton Armé



**MILLE ET UN REPAS
EST PARTENAIRE DE L'ORDRE DE MALTE
POUR CŒUR D'ARTISTES 2014**

MILLE ET UN REPAS, SOCIÉTÉ RÉGIONALE DE « GASTRONOMIE COLLECTIVE » ACTEUR EXEMPLAIRE ET ÉCO-RESPONSABLE



Mille et Un Repas est une société indépendante de « **Gastronomie Collective®** » associant la qualité et la créativité des plats et des menus à une démarche citoyenne symbolisée par l'éco-responsabilité et le « **Zéro Gaspil'®** ».

Mille et Un Repas s'engage à adopter chaque jour des actions responsables modélisées dans son référentiel interne dédié qui illustre la volonté d'établir **une relation durable et raisonnable** avec les clients et les convives, les collaborateurs et l'Environnement.

En plus d'un comportement exemplaire, Mille et Un Repas participe à **la santé et au bien-être** de ses convives en leur proposant des aliments sains, frais, variés et de **production locale** tout en respectant les menus équilibrés.

Mille et Un Repas démontre ainsi quotidiennement que la restauration collective peut devenir et être **savoir, gourmandise et innovation**.

www.1001repas.fr - Zéro Gaspil'/Mille et Un Repas - @1001repas



Au plus proche

L'action sociale et la prévention au quotidien

Parce que nous sommes convaincus que notre métier ne s'arrête pas à de simples liens contractuels avec nos assurés, nous menons au quotidien une politique d'action sociale engagée au profit de nos assurés et du plus grand nombre !

Enfants, actifs, retraités...

nous vous accompagnons à chaque étape de la vie, quelle que soit votre situation (handicap, isolement, perte d'un emploi...) !

1^{er} groupe de protection sociale en Rhône-Alpes, le Groupe APICIL a dédié 15 millions d'euros à la mise en œuvre d'actions de solidarité en 2013.

APICIL Gestion, association de moyens du Groupe APICIL régie par la loi du 1^{er} juillet 1901 - 38, rue Françoise Peissel - 69300 Caluire et Cuire
N° SIREN 417 591 971 - Crédits photos : Collectif Item / B. Gaudillere

Santé
Prévoyance
Épargne
Retraite



Comme vous !

www.apicil.com

ATELIER D'ENCADREMENT

Gilles BOUVIER

Maison fondée en 1954

TRÈS GRAND CHOIX DE CADRES DE STYLE ET BAGUETTES À L'OR FIN POUR UNE RÉALISATION
HAUT DE GAMME. CONSERVATION, RESTAURATION DE BOIS DORÉS ET DE TABLEAUX.

103 rue Vendôme 69006 LYON

Tél. 04 78 24 34 95 - Métro Foch

Horaires : 10h à 12h et de 14h à 19h - fermé samedi après-midi et lundi matin



Luc VAGANAY

*Restauration de meubles anciens
Sièges Marqueterie XVIII^e
Vernis au tampon*

Labellisé :

*Entreprise du Patrimoine Vivant
105, rue Vendôme - 69006 LYON*

Tél. 04 78 52 36 63

*lucvaganay@yahoo.fr
www.lucvaganay.com*

Audition Conseil, le spécialiste de l'audition à Lyon 6^{ème}



Laetitia Jouffrey et Anneline Girod
audioprothésistes diplômées d'État
vous proposent :

- Bilan auditif Gratuit
- Essai d'aides auditives
- Offre de financement personnalisée
- Garantie 4 ans
- Accessoires TV
- Téléphones pour malentendants

**Essai GRATUIT
d'aides auditives**

www.auditionconseil.fr

sur rendez-vous



LYON 6^{ème}

60 av. Maréchal Foch
04 78 93 98 61

également présente à Craponne
54, av. Edouard Millaud - 04 72 66 16 73

galerie jean louis mandon

art actuel

ouvert du mardi au samedi
de 14h à 20h

3 rue Vaubecour
69002 Lyon - France
galeriejeanlouismandon.com

contact
jeanlouismandon@yahoo.fr
06 30 87 47 55

MÉMOIRE ET DOCUMENTS

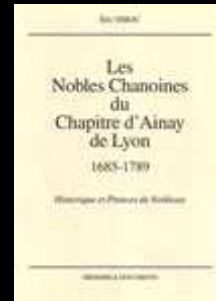
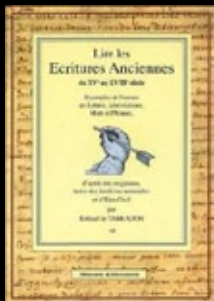
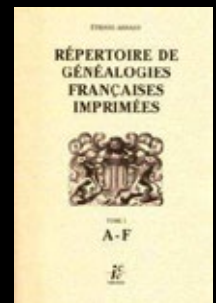
Mémodoc

ÉDITION & DIFFUSION DE LIVRES, REVUES,
CD-ROM, GÉNÉALOGIE, HISTOIRE DES FAMILLES,
NOBLESSE, HÉRALDIQUE, ORDRES DE CHEVALERIE,
ARCHIVES & RÉGIONALISME

Librairie et Editeur spécialisé.

LIBRAIRIE EN LIGNE, + de 7.000 références, www.memodoc.fr

POUR TOUTES VOS RECHERCHES memodocs@yahoo.fr



EXPOSITION DES ŒUVRES & CONDITIONS DE VENTE

Exposition ouverte au public, chez Maîtres Bérard, Péron et Schintgen
Hôtel des ventes Lyon Presqu'île, 6 rue Marcel Rivière, 69002 Lyon.

**Dimanche 23 novembre de 15h à 19h
& lundi 24 novembre de 10h à 12h et de 15h à 19h**

Le catalogue "Cœur d'Artistes" vous sera proposé mi-octobre
chez Maître Bérard, Hôtel des ventes Lyon Presqu'île et dans les galeries partenaires :

Jean-Louis Mandon, 3 rue Vaubecour Lyon 2^{ème}

Brigit Langloy, 1 rue des Estrées Lyon 5^{ème}

Yves Combet, 15 rue de la Charité Lyon 2^{ème}

Estades, 61 quai Saint-Vincent Lyon 1^{er}

Patrick Pons, 4 impasse Catelin Lyon 2^{ème}

Invitation sur demande et renseignements complémentaires,
Tél. : 06 81 18 13 35 / Mail : coeurdartistes2014.cdelabrosse@gmail.com

CONDITIONS DE VENTE

Une exposition préalable permettant de se rendre compte de l'état des œuvres mises en vente, il ne sera admis aucune réclamation une fois l'adjudication prononcée. La vente se fera expressément au comptant et en euros. L'adjudication se fera au plus offrant et dernier enchérisseur et aura pour obligation de remettre ses nom et adresse. **Achat exonéré de frais de vente.** Dès l'adjudication prononcée, les achats sont sous l'entière responsabilité de l'adjudicataire. Aucun lot ne sera remis à l'acquéreur avant l'acquittement de l'intégralité des sommes dues. En cas de double enchère reconnue par le commissaire-priseur, l'objet sera remis en vente. Tous les amateurs peuvent concourir à cette deuxième mise en adjudication.

ORDRE D'ACHAT

Un enchérisseur ne pouvant assister à la vente devra remplir un formulaire d'ordre d'achat. Le commissaire-priseur agira pour le compte de l'enchérisseur, selon les instructions contenues dans le formulaire d'ordre d'achat, ceci afin d'essayer d'acheter le ou les lots au prix le plus bas possible et ne dépassant pas, en aucun cas, le montant maximum indiqué par l'enchérisseur. Les ordres d'achat doivent nous parvenir au plus tard deux jours avant la vente. Les ordres d'achat sont une facilité pour les clients. Le commissaire-priseur n'est pas responsable pour avoir manqué d'exécuter un ordre par erreur ou pour toute autre cause.

Contact Etude : Aude de Vogüé : 04 72 77 78 01 / Fax : 04 78 37 68 17 / www.lyon-encheres.fr / info@lyon-encheres.fr

DISPOSITIONS FISCALES ATTRACTIVES

Les entreprises ayant acquis des œuvres originales d'artistes vivants peuvent déduire de leur résultat imposable le montant de l'achat par fraction égale sur 5 ans, dans la limite globale annuelle de 0,5% de leur chiffre d'affaires. Les œuvres d'art ainsi acquises sont exonérées de la taxe professionnelle. Cette déduction est conditionnée par l'obligation faite aux entreprises d'exposer des œuvres à leurs publics (personnels et clients).

REMERCIEMENTS

LA MANIFESTATION 'COEUR D'ARTISTES' N'AUROIT PU EXISTER SANS LA PARTICIPATION ET LE SOUTIEN DE :

Danielle Chuzeville, Présidente du Conseil général du Rhône
Maître Antoine Bérard, commissaire priseur; SVV Bérard-Péron-Schintgen
Damien Voutay, expert auprès des maisons de ventes publiques et marchand-conseil
Charles Gourdin, écrivain et amoureux des arts
Pierre-François Breuilh, expert en art et commissaire priseur
Jean-Jacques Renaud, de la fondation Renaud
Jean-Paul Pichon-Martin, artiste peintre et professeur de philosophie
L'équipe d'Idéov' Graphic, pour la conception et réalisation du catalogue & du carton d'invitation

Les galeristes :

Jean-Louis Mandon • Brigit Langloy • Yves Combet • Estades • Pascal Laguerre • Patrick Pons

Un grand merci à tous les **donateurs et artistes** qui ont offert leurs œuvres et aux généreux partenaires.

Enfin, l'équipe organisatrice de l'Ordre de Malte France :

Alain Le Noir de Carlan, recherche de partenaires
Hervé-Antoine Gignoux, recherche de partenaires
Elisabeth Pellet, responsable 'Coeur d'artistes' 2008 et 2011
Christophe Chéron, photographe de l'ensemble de la collection
Anne-Laure de Grandry et Laurence Tissot-Favre, assistantes à l'organisation
et surtout **Cécile de La Brosse**, responsable de l'évènement 'Coeur d'artistes' 2014

*"Au nom de nos Seigneurs les malades je vous adresse à tous et à toutes
un immense merci pour votre générosité, elle nous va droit au cœur".*

Benjamin de La Celle, Délégué départemental du Rhône



15^{ème}
1899
2014

ANNIVERSAIRE
OPTIQUE
CHAGROT

COPTIQUE
CHAGROT

48 cours Franklin Roosevelt, 69006 Lyon - 04 37 24 07 77
129 avenue Maréchal de Saxe, 69003 Lyon - 04 78 60 43 64
www.chagrot.com



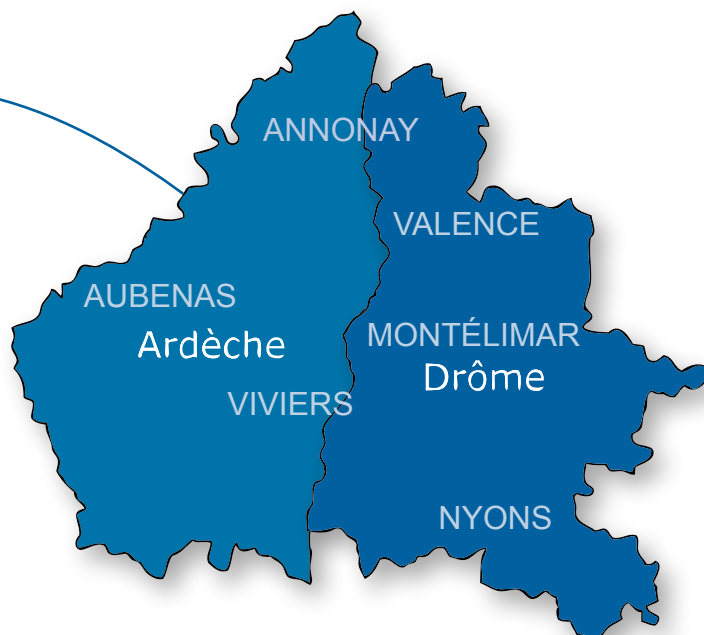
INSTITUT DE PROMOTION ET D'ÉTUDES SOCIALES

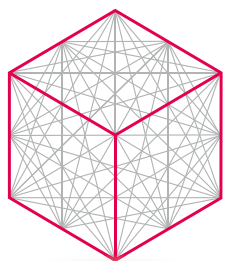
Délégation Rhône-Alpes Sud

27 rue Paul Langevin 26200 MONTÉLIMAR

Téléphone / Fax : 04 75 51 59 98

Courriel : ipres@club-internet.fr





IDÉOV'
GRAPHIC

conception & réalisations publicitaires

■ Centre d'Affaires Gorge de Loup ■
24 avenue Joannès Masset 69009 Lyon
Tél. 04 78 35 40 76 / Port. 06 63 45 13 01

www.ideov-graphic.com



Société de conception et de réalisations publicitaires, idéov'graphic répond à toute demande en matière de communication visuelle. Nous mettons à votre disposition un réseau de compétences complet afin de couvrir l'ensemble de vos besoins, du print au web design, en passant par la retouche numérique et le conseil...



« Accueillir et secourir les plus faibles, sans distinction d'origine ou de religion »

Issu du plus ancien organisme caritatif au monde, l'Ordre de Malte France est une association reconnue d'utilité publique, portée par les valeurs chrétiennes. Ses 1700 salariés et ses milliers de bénévoles agissent, en France et à l'International dans 30 pays, pour secourir, soigner et accompagner les personnes fragilisées par la maladie, le handicap, la pauvreté ou l'exclusion.

Ensemble, ils forment une force au service du plus faible et interviennent dans 4 domaines :

- **la Solidarité** : accueil et accompagnement des personnes sans-abri, et aide aux migrants
- **le Secours** : formation, prévention et missions d'urgence
- **la Santé** : âge et dépendance, autisme, handicap, soins hospitaliers, protection de la mère et de l'enfant, malnutrition, grandes endémies
- **les Formations** aux métiers du secteur sanitaire et médico-social

www.ordredemaltefrance.org