

**ORDRE DE MALTE
FRANCE**

Vente aux enchères « Cœur d'Artistes » : la solidarité des créateurs pour les personnes autistes



Sous la présidence de :

- Monsieur Michel Mercier
Garde des Sceaux,
ministre de la Justice et des Libertés,
Président du Conseil général du Rhône
- Monsieur Thierry de Beaumont-Beynac
Président de l'Ordre de Malte France
- Monsieur Benjamin de La Celle
Délégué départemental
de l'Ordre de Malte France



➤ **Dossier de presse**
Jeudi 20 octobre 2011

Direction de la communication de l'Ordre de Malte France

Contact presse : OC&PY
Olivier Coppermann (06 07 25 04 48) - Laurence Roux (06 08 51 19 47)
presse.ordredemaltefrance@ocetpy.fr

www.ordredemaltefrance.org

Ordre de Malte France, une force au service du plus faible

À propos de l'Ordre de Malte France

Organisation caritative alliant programmes dans la durée et missions d'urgence en France et à l'international, l'Ordre de Malte France est une Association loi 1901, reconnue d'utilité publique.

Portée par les valeurs chrétiennes, sa vocation est d'accueillir et de secourir les plus faibles, sans distinction d'origine ou de religion.

L'Ordre de Malte France mobilise les ressources et compétences de 1 600 salariés, essentiellement des professionnels de santé et de près de 10 000 bénévoles :



• **La Solidarité** : accompagnement des personnes en situation de précarité (sans-abri ou en réinsertion) et des personnes déboutées de leur demande de droit d'asile ou retenues dans des Centres de Rétention Administrative.

• **Les Secours** : missions de proximité ou missions d'urgence à l'international.

• **La Santé** : soin des personnes atteintes de handicaps physiques ou mentaux, d'autisme et des personnes âgées dépendantes (dont Alzheimer).

• **Les Formations** : secourisme, métier d'ambulancier et métiers de santé (programmes pédagogiques déployés en France et à l'international).

À l'international, l'Ordre de Malte France est présent dans 27 pays (maternités, centres de soins, hôpitaux...) et est partenaire des institutions internationales et des services nationaux de santé publique.

Sommaire

La vente « Cœur d'Artistes » 4 - 6

- Contexte régional
- Objectif de la vente
- Experts et professionnels pour la sélection des œuvres d'art
- Artistes participants
- Déroulement de la vente
- Où regarder les oeuvres avant la vente ?
- Un catalogue de prestige

Remerciements 7

- Sponsors
- Partenaires
- La mobilisation de la délégation du Rhône de l'Ordre de Malte France

Actions de l'Ordre de Malte France pour les personnes atteintes d'autisme 8 - 9

La vente « Cœur d'Artistes »



Contexte régional

Tout au long de l'année, la délégation du Rhône de l'Ordre de Malte France conduit des missions pour aider les personnes isolées, en grande précarité ou souffrant de handicap.

En octobre 2008, la délégation du Rhône a organisé « Cœur d'Artistes », une vente aux enchères et une soirée de prestige dans l'Hôtel du Département du Rhône au profit de l'un des établissements médico-sociaux de l'Ordre de Malte France.

Suite à son vif succès, la délégation réitère cette soirée à Lyon, le 20 octobre prochain.

Cette nouvelle édition sera au profit des personnes autistes de la Maison d'Accueil Spécialisée de l'Ordre de Malte France à Sallanches (Haute-Savoie).

➤ Objectif de la vente

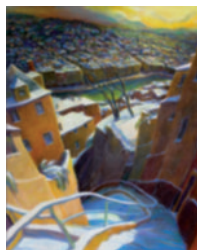
« Cœur d'Artistes » s'inscrit dans une double démarche, humaine, auprès des personnes handicapées, et artistique, en faisant la promotion des artistes contemporains.

Les bénéfices de la vente permettront de contribuer principalement à l'aménagement des salles du nouveau bâtiment de la Maison d'Accueil Spécialisée (MAS) de Sallanches et à l'acquisition d'un minibus supplémentaire.

L'extension permettra d'accueillir 6 résidents supplémentaires et comprendra :

- une salle d'activités manuelles et artistiques
- une salle d'exercices physiques
- une salle Snoezelen

(Pratique du bien-être par l'éveil des sens)



➤ Experts et professionnels pour la sélection des œuvres d'art

La collection de toiles et sculptures mises en vente représente près de 120 œuvres d'art contemporaines.

La sélection a été conduite par des experts et des professionnels, tels que : Bernard Gouttenoire (critique d'art), Antoine Bérard (commissaire priseur), Charles Gourdin (écrivain et expert), Damien Voutey (professeur et expert), l'association Solid'Arte pour la sélection des artistes en devenir et les galeristes partenaires : Françoise Souchaud (Galerie F. Souchaud), Anne-Marie et Roland Pallade (Galerie Pallade), Michel et Michèle Roux-Levrat (Le Soleil sur la place), Jean-Louis Mandon (Galerie J.L. Mandon) ; Patrick Pons (Galerie Pons), Yves Combet et Pascal Laguerre (Galerie de la Charité), Eric Henry (Galerie Artscenik).

► Artistes Participants

L'opération «Cœur d'artistes» ne pourrait exister sans la générosité des artistes qui font don total ou partiel de leurs œuvres pour la cause de l'autisme.

Ces artistes à la côte établie ou en devenir sont pour la plupart de renommée régionale et nationale mais aussi, pour certains, internationale.

M. Albaroudi	G. Gaillard	A. Kroichvili	B. Plumey
Aramov	G. Garcia Gallot	C. Lachize	H. Rebaudet
Ariel	G. Gasquet	H. Lagnieu	J.M. Requien
J.N. Bachès	P. Gattepaille	AM. Leguillier	J.M. Reymond
A. de Balincourt	C. Gazier	H. Lameloise	A. Richard
J. Bansac	Geormillet	J. Lechevallier	V. Richard de Latour
M. Belsky	G. Gindre	S. Le Dû	C. Robillard
P. Bergignat	F. Girard	S.C. Lee	A. Roche
R. Bernard	P. Giorda	J. Lescoullie	M. Sage
B. Berthelier	P. Gitenay op de	J.L. Lopez	G. Samuel
Blanc & Domilly	Beeck	S. Mallet Guy	Scanreigh
M. Breucq	L. Gorris	M. Mandrillon	B. Seguin Ducroux
E. Brugo	F. Grenot	M. Marec	V. Sermonat
A. Buehrle	B. Guedel	M. de Matteis	V. Soriano
Burbaloff	J.L. Guilhaumon	F. Metzger	P. Souchaud
A. Carré	A. Hadacek	E. Michel	A. Tajana
Julie Charbon	R. Hadorn	V. Michel-Fourmeaux	P. Tardy
M.F. Chevalier	J. Hémain	F. Missilier	J. Tavernier
M. Chmakoff	J.M. Hérault	P. Montheillet	C. Tchouhadjian
E. Chomis	J. Hermle	A. Morize	N. Touchal
M. Cognat	G. Houbre	M. Murua	Truphémus
Damin	J. Imhoff	J.F. Orlando	C. Viornerly
G. Darodes	M. Jouenne	M. Perroud	H. Yvergniaux
J. Dekerle	I. Jarousse	Philibert Charrin	
A. Delorme	E. de Jouffroy	J.P. Pichon Martin	
L. Dezo			
E. Didier			
F. Dupuis			
C. Durand			
Evaristo			
M. Etchart			
Favrène			
A. Franc			
N. Franc			
Fusaro			
Gachet-Mauroz			
A. Gaillard			



Exposition photographique :

dans l'aile sud des salons de l'hôtel du Département
durant toute la soirée 'Coeurs d'Artistes'

PEINTRES ET ATELIERS LYONNAIS

« Ma recherche, ici, est l'inscription physique
de l'artiste-peintre dans son atelier, comme un
lieu subjectif et concret de son imaginaire:
l'artiste est déjà dans son oeuvre ! »

« Par la juxtaposition de certains portraits
je tente une représentation toute personnelle
de 'Coeurs d'Artistes' réunis. »

Christophe Chéron

➤ Déroutement de la vente

➤ **Une exposition des œuvres** accueillera le grand public amateur d'art le dimanche 16 octobre de 15h à 19h et le lundi 17 octobre de 16h à 20h.

Salle de l'hôtel des ventes Lyon Presqu'île,
6 rue Marcel Rivière, 69002 Lyon.

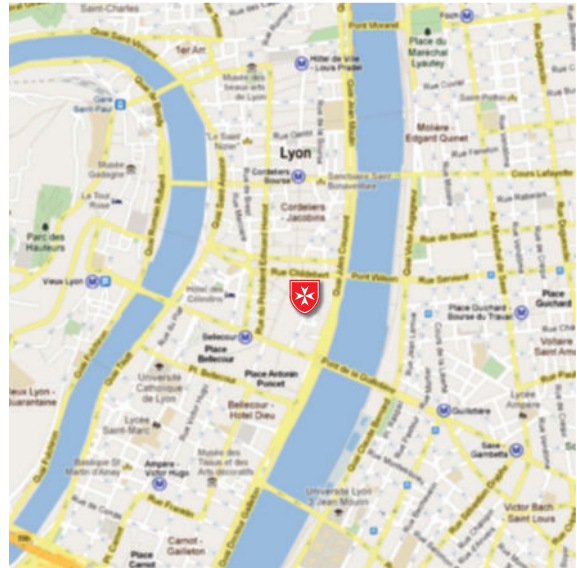
Étude de Maîtres Chenu, Scrive et Bérard

➤ **La vente aux enchères** aura lieu le jeudi 20 octobre à 19h dans les grands salons de l'Hôtel du Département. Cette vente sera assurée par Maître Bérard et se fera sans frais d'adjudication.

L'accès à la vente aux enchères se fera sur présentation du carton d'invitation.

Invitation sur demande au 09 52 58 42 46

ou par mail cda.pellet@free.fr



6 rue Marcel Rivière - 69002 Lyon

➤ Où regarder les œuvres avant la vente ?

Deux sites exposeront le catalogue des œuvres au mois de septembre 2011.

Chaque artiste y sera présenté :

www.coeurdartistes.fr

www.lyon-encheres.fr

Cela permettra de faire un premier choix à partir d'un vaste éventail de styles d'expression picturale et plastique.

➤ Un catalogue de prestige

Un catalogue de 120 pages, soit une page par artiste avec la présentation de l'œuvre concernée, sera adressé aux personnalités et collectionneurs.

Il sera proposé à la vente dans les galeries d'art partenaires :

- Françoise Souchaud (35 rue Burdeau, Lyon 1^{er})
- Anne-Marie & Roland Pallade (35 rue Burdeau, Lyon 1^{er})
- Artscenik (13 rue des Capucins, Lyon 1^{er})
- Le Soleil sur la Place (4 rue A. de Saint Exupery, Lyon 2^e)
- Jean-Louis Mandon (3 rue Vaubecour, Lyon 2^e)
- La Charité (15 rue de la Charité, Lyon 2^e)
- Pons (43 rue Auguste Comte, Lyon 2^e)

L'édition de ce livre permettra de pérenniser la collection d'œuvres ainsi regroupées mais aussi de remercier durablement les artistes participants.



Remerciements

La délégation du Rhône de l'Ordre de Malte France tient à remercier chaleureusement et amicalement les artistes, les sponsors et partenaires qui ont permis de concrétiser cette opération de solidarité et de générosité.

► Sponsors

- Conseil Général
- Groupe Laurent
- Groupe APICIL
- Banque de Gestion Privée Indosuez
- Sogelym Steiner
- Toupargel
- ACO avocat conseil
- Sotheby's International Realty

► Partenaires

- Maître Bérard (Commissaire priseur)
- Christophe Chéron (photographe)
- Jennifer Picart (Idéov' Graphic : conception, réalisation du catalogue)
- Florent Garnier (maquettiste)
- Bernard Gouttenoire (Critique d'art du Conseil Général)
- Damien Voutey (expert et marchand d'art)
- Charles Gourdin (écrivain et expert)
- Jean-Paul Pichon Martin (Artiste, écrivain)

► Les galeristes

- Françoise Souchaud
- Anne-Marie & Roland Pallade
- Eric Henry
- Michel & Michèle Roux-Levrat
- Patrick Pons
- Yves Combet
- Pascal Laguerre
- Jean-Louis Mandon

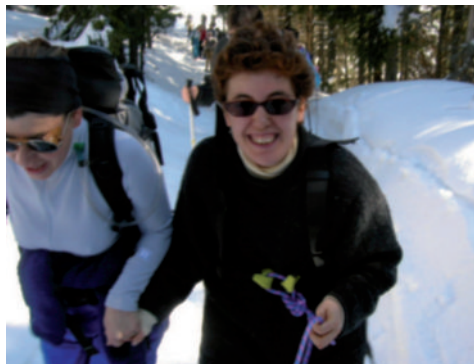
Le Conseil Général a décidé de s'associer à l'évènement en mettant à notre disposition les grands salons de l'Hôtel du Département.

Une mobilisation régionale importante : la délégation du Rhône de l'Ordre de Malte France à l'origine du projet «Cœur d'Artistes» :

- Benjamin de la Celle, Délégué départemental du Rhône et avocat.
- Elisabeth Pellet, responsable de mission à l'Ordre de Malte France, expérimentée dans l'événementiel culturel.
- Alain le Noir de Carlan, administrateur
- Alexandre Humbert Dupalais, assistant et étudiant
- Flavien Roberge de Boismorel, assistant et étudiant
- Mélinda Salou, chargée de la base de données

Cette équipe s'occupe de l'organisation de la manifestation qui s'inscrit dans l'action quotidienne de l'Ordre de Malte France auprès des personnes autistes, pour leur offrir plus d'autonomie et participer à leur insertion dans notre société.

Actions de l'Ordre de Malte France pour les personnes atteintes d'autisme



Depuis plus de 25 ans, L'Ordre de Malte France accueille et accompagne des jeunes et des adultes vivant avec autisme. Il gère 4 établissements pour personnes autistes dont la Maison d'Accueil Spécialisée (MAS) Notre Dame de Philermes à Sallanches.

L'Ordre de Malte France contribue ainsi à faire reconnaître ce handicap, qui touche plus de 200 000 personnes en France, et à remédier à l'insuffisante capacité d'accueil à l'échelle nationale.

Outre leur prise en charge, les équipes pluridisciplinaires et les bénévoles les aident à communiquer par l'intermédiaire d'ateliers créatifs, d'activités sportives, de sorties culturelles...

L'Ordre de Malte France fait de l'épanouissement et de la relation au monde extérieur de ses résidents une priorité !

➤ Le Centre Saint-Jean de Malte Rochefort (Charente-Maritime)

Ouvert en 1996, l'établissement accueille aujourd'hui 12 adultes vivant avec autisme. Ils sont accompagnés pour avoir une vie sociale la plus normalisée et individuelle possible. Pour favoriser et respecter les choix des résidents, il leur est proposé diverses activités, individuelles ou collectives (activités sensorielles, communication, sport, détente, bien-être, arts plastiques).

➤ Le Foyer Jeanne d'Arc Vigneux sur Seine (Essonne)

Ce petit foyer accueille 6 adultes, âgés de 18 à 30 ans. Il permet de concilier les avantages de la vie de famille avec ceux de l'institution spécialisée en faisant alterner une semaine d'internat et une semaine d'externat.

➤ Le Foyer d'Accueil Médicalisé d'Ulysse Bullion (Yvelines)

Le Foyer d'accueil médicalisé « d'Ulysse » accueille des personnes adultes atteintes d'autisme (28 en internat et 2 en temporaire). Les stratégies d'intervention sont basées sur une structuration visuelle et spatio-temporelle, avec des effets sécurisants. Les professionnels formés à ces méthodes, mettent en œuvre des projets personnalisés favorisant l'autonomie, la communication et le développement des compétences cognitives et sociales du résident.



➤ La Maison d'Accueil Spécialisée Notre-Dame de Philerme – Maisons Guelpa-Longo et Noélie de Maistre Sallanches (Haute-Savoie)

Ce centre prend en charge 18 jeunes adultes vivant avec autisme en internat, 2 en accueil de jour et 2 en accueil temporaire. C'est le seul établissement de ce type en Haute-Savoie. Il constitue une référence dans la région Rhône-Alpes pour la prise en charge éducative, structurée et adaptée de ses résidents.



La Maison d'Accueil Spécialisée Notre-Dame-de-Philerme à Sallanches

Présentation et projets d'investissement par Loïc Surget, directeur de l'établissement

Le Centre Notre-Dame-de-Philerme, a ouvert ses portes en 1997 grâce au don de la famille de Jeannie Longo et s'agrandit – au terme du don de Noélie de Maistre - avec l'acquisition d'une deuxième maison. Situé à Sallanches en Haute-Savoie, au Pays du Mont Blanc, l'établissement accueille actuellement 18 jeunes adultes atteints de troubles autistiques sévères.

Les résidents de Notre-Dame-de-Philerme peuvent bénéficier des joies de la montagne en hiver comme en été grâce à la mise en place de nombreuses activités : randonnées, raquettes à neige, ski alpin.

Des activités d'utilité sociale sont également instaurées : tri sélectif avec des commerçants de Sallanches, mise sous pli à la Poste...

D'autres activités, dites fonctionnelles, enrichissent également leur quotidien : courses, préparation culinaires, rangement, gestion du linge... comme à la maison !

Le nouveau bâtiment, que les résidents vont intégrer à l'automne 2011 permettra d'accueillir 6 résidents supplémentaires. De plus, il comprendra des salles d'activité qui auparavant faisaient défaut.

Le soutien apporté par «Cœur d'Artistes» permettra de contribuer à l'aménagement de ces espaces et à l'acquisition d'un minibus supplémentaire. L'établissement souhaite également développer l'activité/formation de jardinage.

Les investissements envisagés se déclinent de la façon suivante :

Aménagement des salles

- Aménagement de la salle d'activités manuelles et artistiques
- Equipement d'une salle d'activités physiques (tandem, vélos...)
- Développement de la salle Snoezelen (Pratique du bien être par l'éveil des sens)

Création d'un espace jardinage pour les résidents

- Achat d'une serre
- Terrassement du potager
- Achat d'équipement de jardinage

Acquisition d'un véhicule lié à l'accueil de résidents supplémentaires :

- Minibus de 9 places

Loïc Surget,
directeur de
Notre-Dame-
de-Philerme



“ Au nom des résidents,
de toute l'équipe,
MERCi aux artistes,
MERCi aux porteurs de
ce magnifique projet. ”



ORDRE DE MALTE
FRANCE

42 rue des Volontaires - 75015 Paris

www.ordredemaltefrance.org

OC&PY

Contact presse : OC&PY

Olivier Coppermann (06 07 25 04 48) - Laurence Roux (06 08 51 19 47) presse.ordredemaltefrance@ocetpy.fr