



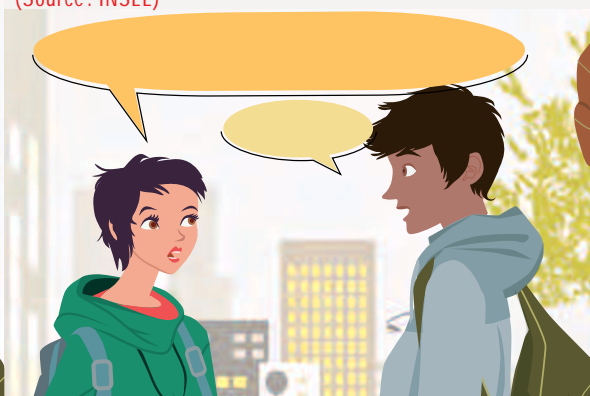
ORDRE DE MALTE
FRANCE

P'tits déj' en Carême





En 2016 en France, près de 14% de personnes étaient considérées comme pauvres, c'est-à-dire ne pouvant pas se loger, se nourrir, s'habiller ou se soigner correctement. (Source: INSEE)



C'est toujours bien de prendre conscience qu'il existe des personnes isolées, exclues et dans le besoin.

Mais c'est encore mieux d'agir !



1. En parler autour de nous pour "tre nombreux " participer!



2. Installer un point de collecte dans nos locaux.

3. Remplir la tirelire des "euros du cœur" avec de l'argent mis de c"t" ou collect".



4. Apporter :
sucre en morceaux, caf",
th", biscuits, lait
(en poudre et longue
conservation), confiture,
chocolat en tablette.



5. Et si possible :
faire l'inventaire
des produits r"colt"s
(donner le nombre de paquets
de biscuits, de caf"...)
" la fin de l'op"ration.



" NOTER!

Tout comme nous, les personnes exclues ont le droit de manger de bons produits, et des choses qu'ils aiment.

Merci donc :

- * de donner des produits non périmés et longue conservation.
- * de ne pas apporter de chocolat en poudre, de céréales et de biscuits, car ils n'en mangent pas beaucoup !



Et après l'opération...



L'an dernier, plus de 47 500 jeunes ont participé à *P'tits déj' en Carême*. Toi aussi participe cette année! On compte sur ton énergie et ta générosité!