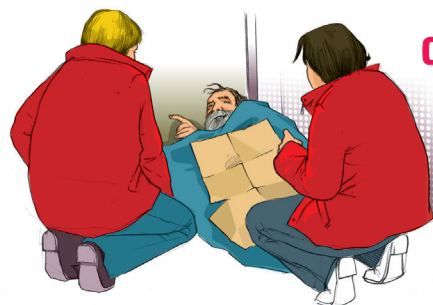




- ☒ CAFÉ MOULU OU SOLUBLE
- ☒ MIEL
- ☒ GÂTEAUX SECS
- ☒ LAIT LONGUE CONSERVATION
- ☒ LAIT EN POUDRE
- ☒ CHOCOLAT EN TABLETTE
- ☒ SUCRE EN MORCEAUX
OU EN POUDRE (DOSETTES)

Issu de la plus ancienne organisation caritative au monde et porté par les valeurs chrétiennes, l'Ordre de Malte France est une association reconnue d'utilité publique. Ses milliers de salariés et de bénévoles agissent pour secourir, soigner et accompagner les plus fragiles.



COMBATTRE TOUTES LES EXCLUSIONS

Aider les personnes sans abri ou vivant dans la précarité.



ACCUEILLIR ET SOIGNER

En France : 16 établissements pour personnes âgées dépendantes (Alzheimer), handicapées physiques ou autistes.

À l'international : hôpitaux, maternités et dispensaires.



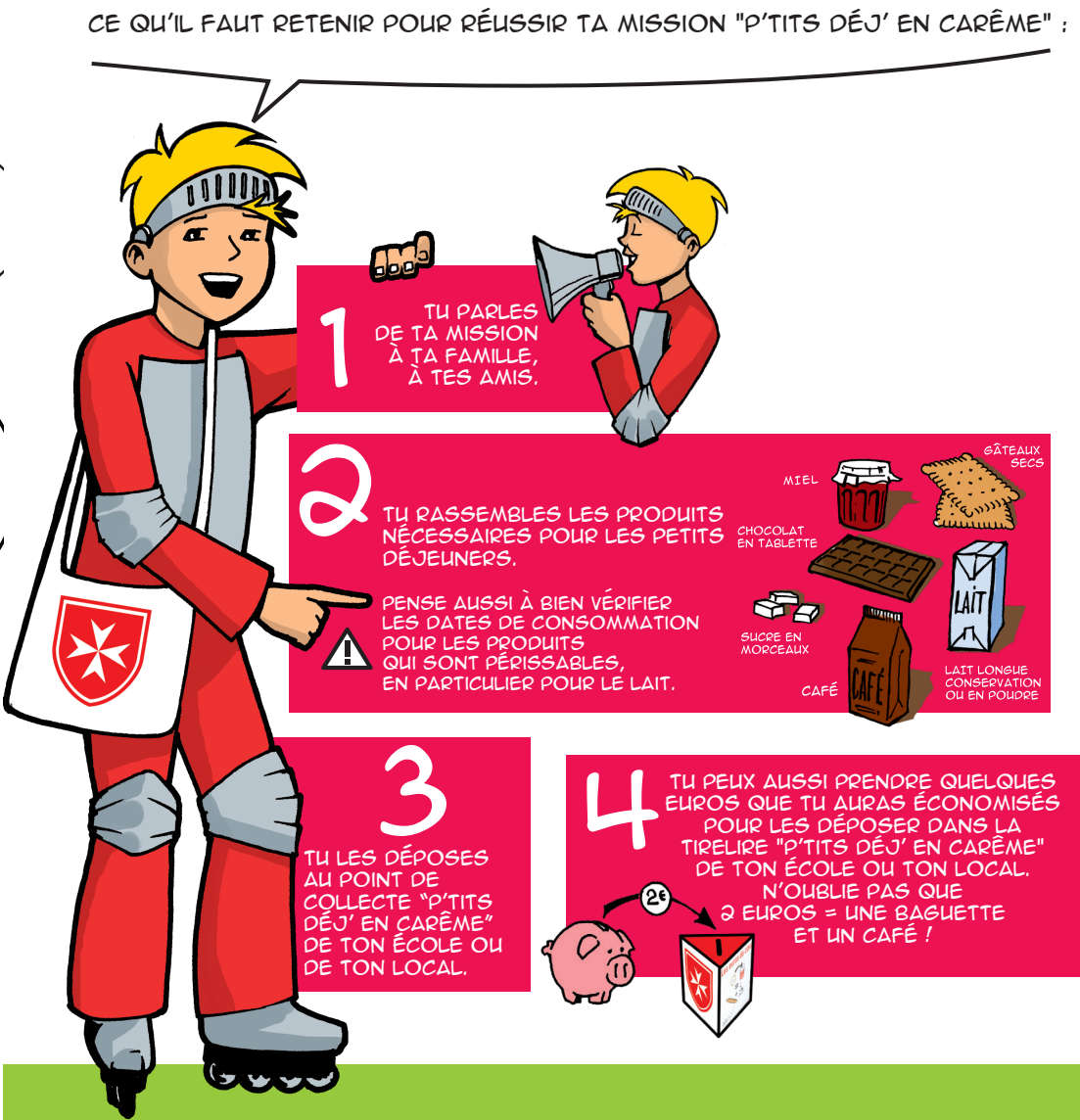
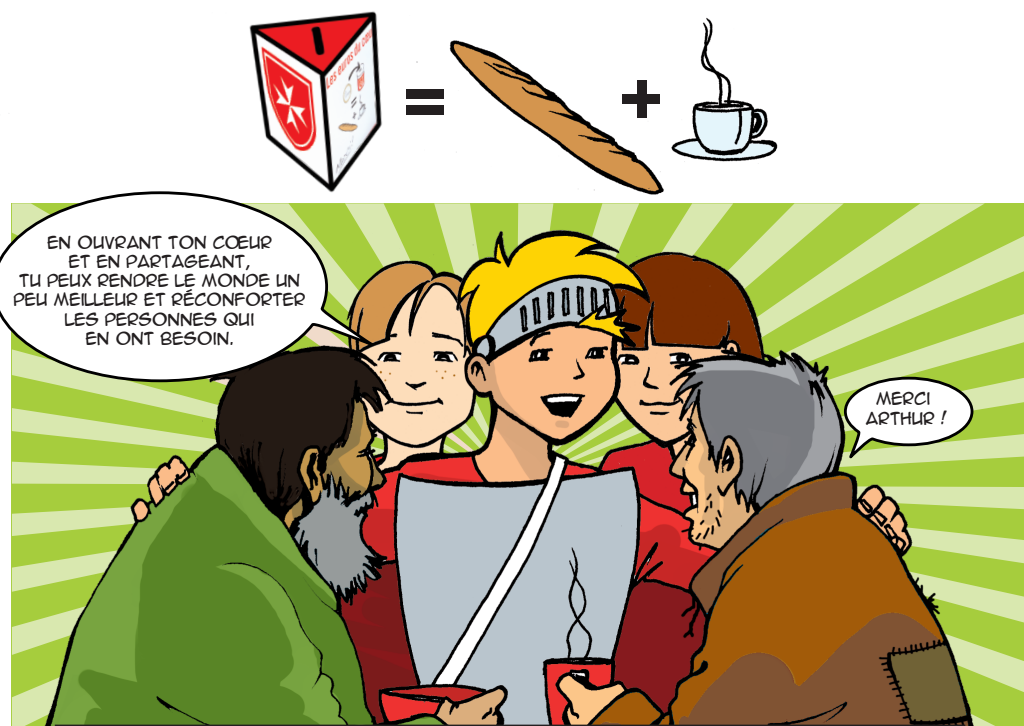
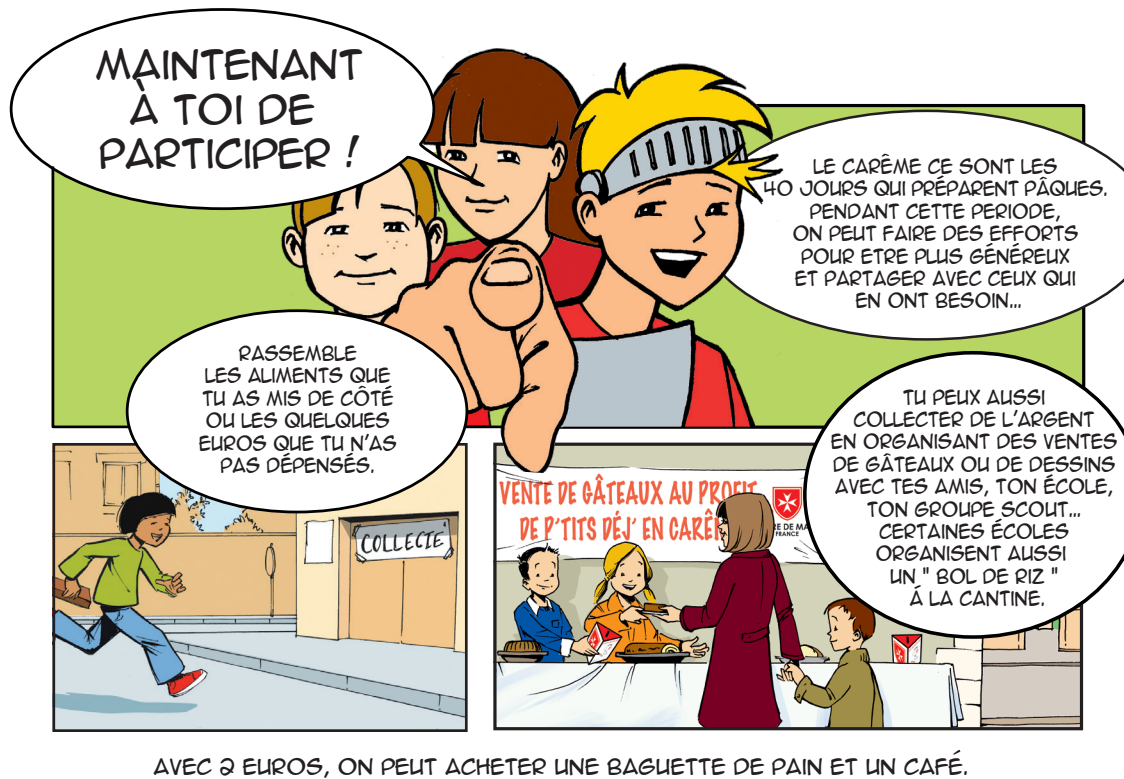
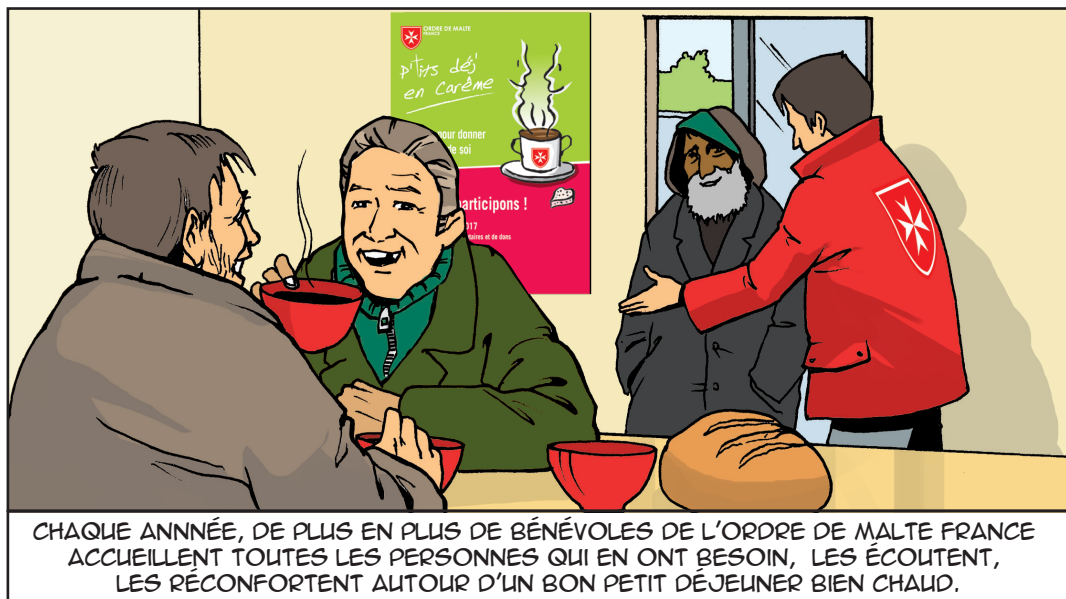
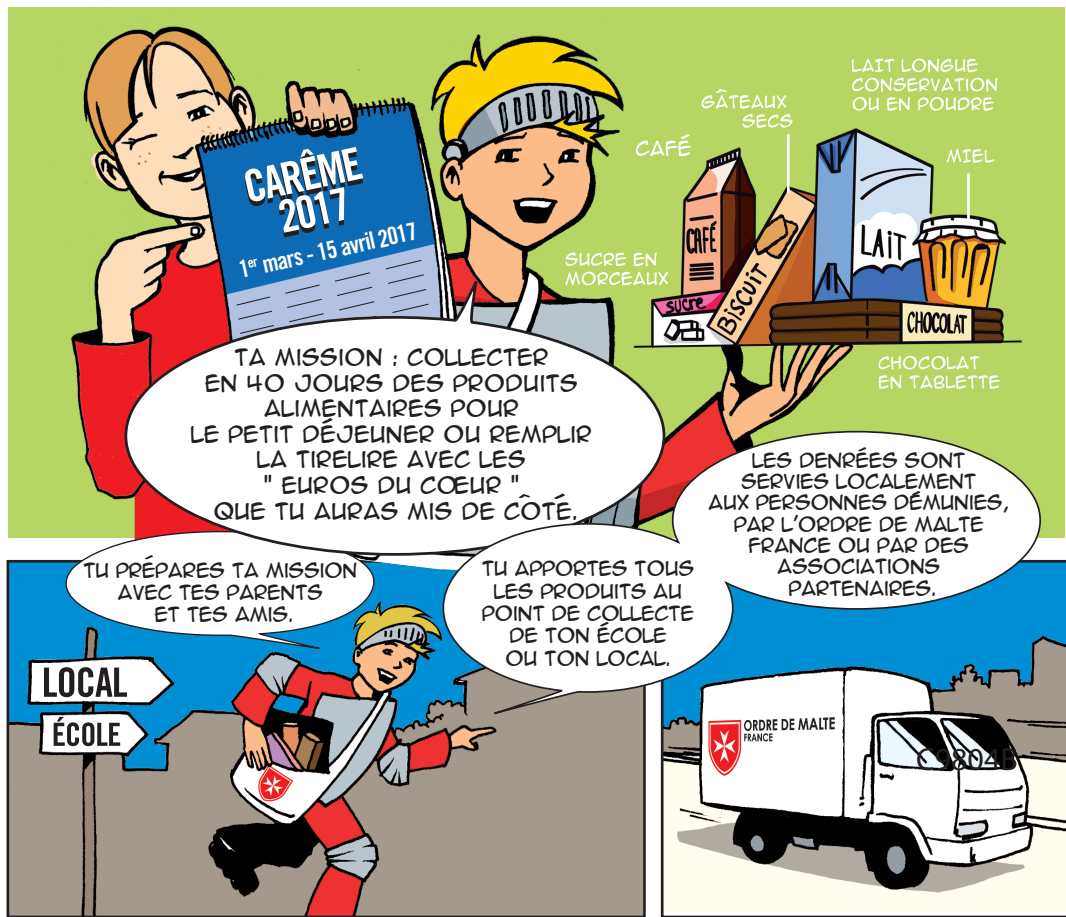
SECOURIR et intervenir dans les situations d'urgence en France et à l'international lors de catastrophes humanitaires.

FORMER des ambulanciers, des secouristes et des soignants.



1^{er} mars - 15 avril 2017





• COMME TOI, LES PERSONNES DANS LE BESOIN ONT LE DROIT DE MANGER :
- DES PRODUITS SAINS ET BONS
- DES PRODUITS QU'ILS AIMENT
ALORS MERCI POUR EUX DE DONNER DES DENRÉES NON PÉRIMÉES ET LONGUE CONSERVATION.

• IL EST MOINS NÉCESSAIRE D'APPORTER DU CHOCOLAT EN POUDRE, DES CÉRÉALES ET DES BISCUITES, CAR ILS N'EN MANGENT PAS BEAUCOUP !